

# 大华 DDNS 说明

## 1. 功能概要

大华 DDNS 提供大华设备的 IP 地址注册、查询等服务；设备 IP 地址的变动可以更新到大华 DDNS 服务器，同时 DDNS 服务器提供名称查询服务。

大华 DDNS 可以与大华 PSS 等多种软件配合使用，第三方软件可以通过大华网络 SDK 相应接口实现通过 DDNS 查询指定设备名的 IP 地址。

符合大华 DDNS 私有协议的设备都可注册动态 IP 地址到本程序。

## 2. 部署安装

操作系统支持：Windows2000/XP/2003；

部署安装：本程序是纯绿色软件，无须安装，将压缩包解压，直接运行 DDNS.exe 程序即可；

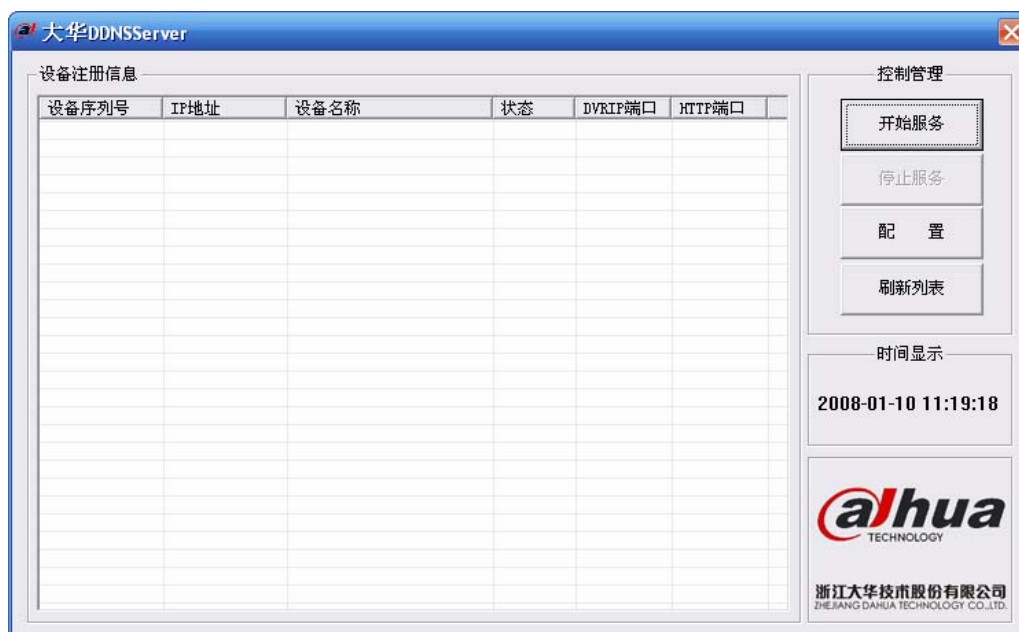
设备配置：部分大华设备，如 IPC Camera，同时支持大华 DDNS、希网等多种协议，则选择项中请选择大华 DDNS 项。设备 DDNS 参数具体设置参见设备说明。

## 3. 使用说明

双击 DDNS.exe 程序，即在后台运行 DDNS 服务程序，托盘上有大华图标

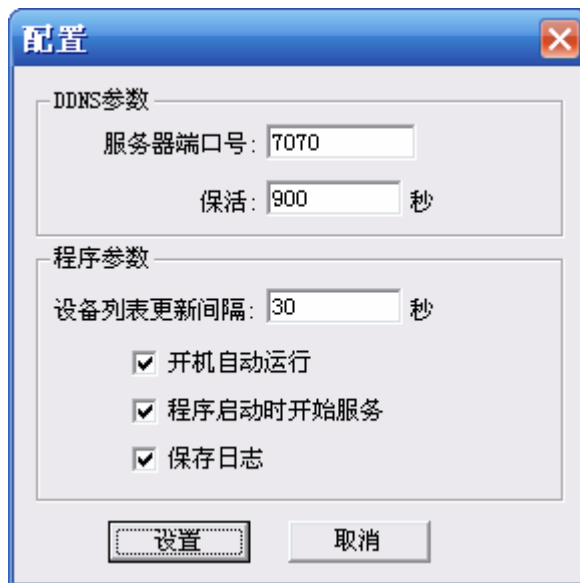


，点击托盘图标弹出如下界面：



## DDNS 服务主界面

**[配置]:** 打开配置界面，设置服务参数及程序启动参数



The configuration window is titled "配置" (Configuration). It contains two main sections: "DDNS参数" (DDNS Parameters) and "程序参数" (Program Parameters). In the "DDNS参数" section, the "服务器端口号" (Server Port Number) is set to 7070 and the "保活" (Keep-alive) interval is set to 900 seconds. In the "程序参数" section, the "设备列表更新间隔" (Device List Update Interval) is set to 30 seconds. There are three checked checkboxes: "开机自动运行" (Start automatically at boot), "程序启动时开始服务" (Start service when program starts), and "保存日志" (Save logs). At the bottom, there are "设置" (Settings) and "取消" (Cancel) buttons.

DDNS 配置界面

端口号: DDNS 服务侦听的端口，输入无符号整型值；

保活: DDNS 与设备之间保活的时间间隔，以秒为单位，输入无符号整型值；

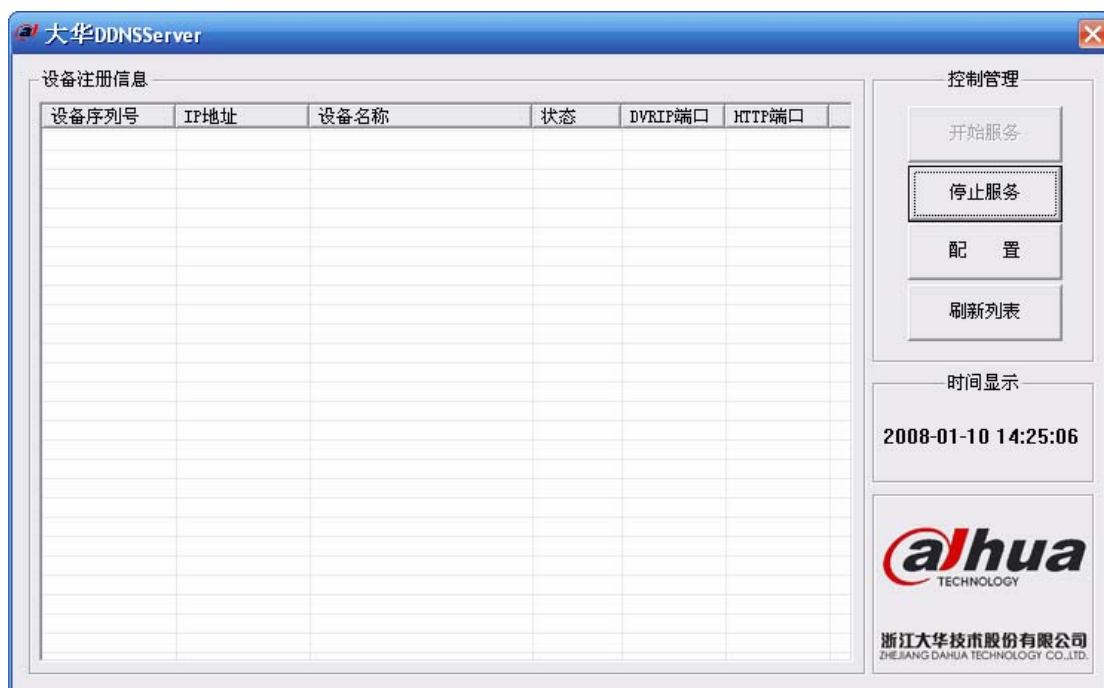
设备列表更新间隔: 单位秒，输入无符号整型值；

开机自动运行: 程序在 Windows 操作系统启动时是否自动运行本程序；

程序启动时开始服务: 在本程序启动时是否自动开始 DDNS 服务功能；

保存程序日志: 程序运行时是否保存运行日志信息；

**[开始服务]:** 启动 DDNS 服务



The main window is titled "大华DDNSServer". It features a table for "设备注册信息" (Device Registration Information) with columns for "设备序列号" (Device Serial Number), "IP地址" (IP Address), "设备名称" (Device Name), "状态" (Status), "DVRIP端口" (DVR IP Port), and "HTTP端口" (HTTP Port). The table is currently empty. On the right side, there is a "控制管理" (Control Management) panel with buttons for "开始服务" (Start Service), "停止服务" (Stop Service), "配置" (Configuration), and "刷新列表" (Refresh List). Below this panel is a "时间显示" (Time Display) section showing the date and time "2008-01-10 14:25:06". At the bottom right, there is a logo for "dahua TECHNOLOGY" and the company name "浙江大华技术股份有限公司" (Zhejiang Dahua Technology Co., Ltd.).

DDNS 服务状态

[托盘菜单]: 开启服务及配置对话框也可以通过托盘完成操作。



## 4. 第三方软件开发接口

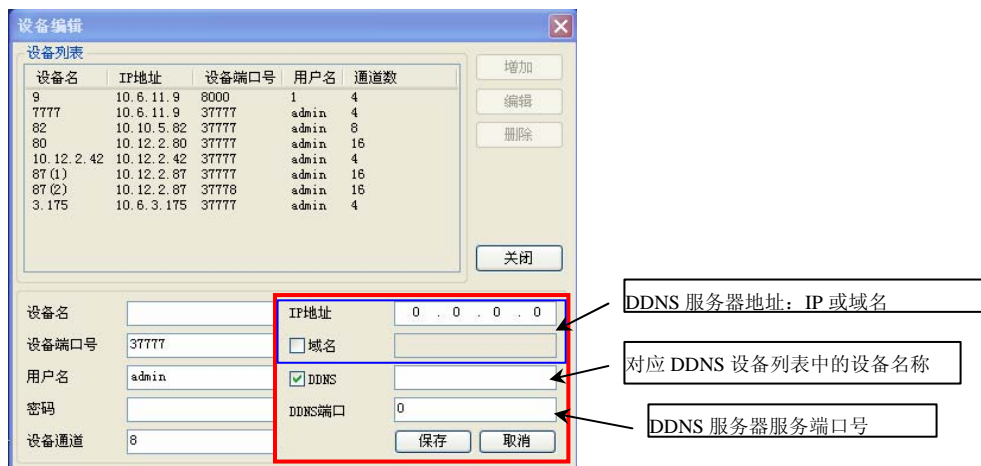
第三方软件可以通过调用大华网络 SDK 的接口函数查询指定设备名的 IP 地址 (详见大华网络 SDK 使用手册):

```
CLIENT_API BOOL CLIENT_GetDVRIPByResolveSvr (char *pchDVRIP, WORD
wDVRPort, BYTE *sDVRName, WORD wDVRNameLen, BYTE *sDVRSerialNumber,
WORD wDVRSerialLen, char* sGetIP);
```

- 函数说明: 连接 DDNS 服务器, 通过设备名查询 IP
- 参数说明:
  - [in]pchDVRIP  
DDNS 服务器的 IP
  - [in]inwDVRPort  
DDNS 服务器的端口号
  - [in]sDVRName  
所查询的设备名
  - [in]wDVRNameLen  
设备名的长度,(单位字节)
  - [in]sDVRSerialNumber  
所查询的设备序列号(目前不支持,填 0)
  - [in]wDVRSerialLen  
设备序列号的长度(目前不支持, 填 0)
  - [out]sGetIP  
储存返回 IP 的地址指针( 应用程序中分配, 32 字节长)
- 返回值: 成功返回 TRUE, 失败返回 FALSE

## 5. 与大华 PSS 软件配套使用

DDNS Server 可与大华 PSS 配套使用, 使用登陆时 PSS 作如下配置:



## 6. 常见问题及补充说明

1. 本程序支持多客户端连接，连接数量与 DDNS 服务计算机性能和网络有关。
2. 本程序支持界面多语言特性，默认为中文界面表示。
3. 对于普通宽带用户，设备对应的 IP 地址在重启之后是动态分配的，通过将设备 DNS 地址设置为 DDNS 的公网固定 IP 地址，那么远程的客户可以通过 DDNS 上的设备注册信息知道这些设备对应的 IP 地址。如果设备不是直接架在公网上，那么在私网到公网的网关上做端口映射即可。如果同一个私网内有多台设备，则要求设备的通讯端口不能重复，以防端口映射的时候出问题。
4. 初始配置：DDNS 服务程序的“DDNS 参数”配置需要根据网络的实际情况而定；“程序参数”需要您根据您的实际需要灵活配置；初次使用本程序时配置信息将取程序设定的默认值，建议第一次使用时更改配置为符合您要求的配置。
5. 程序日志：程序配置参数中如果选择“保存程序日志”，则本程序会在同一目录中建子文件夹 Log，以便集中保存程序日志文件(程序运行过程中每隔一小时写一个日志文件)。日志文件名格式形如 DDNS\_yyyyMMdd hh.Log，例如：2007 年 12 月 26 日 00:00:00 开始执行本程序，则文件名分别为 DDNS\_20071226 00.Log、DDNS\_20071226 01.Log、DDNS\_20071226 02.Log……。