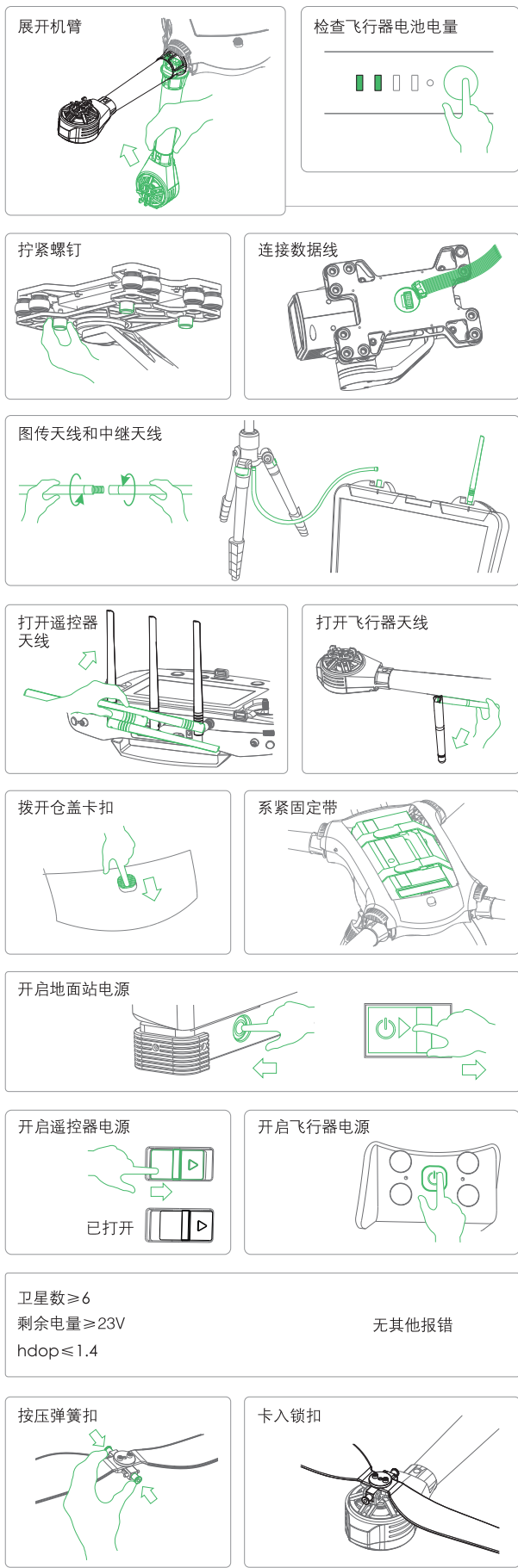


3 飞行指南

飞行准备



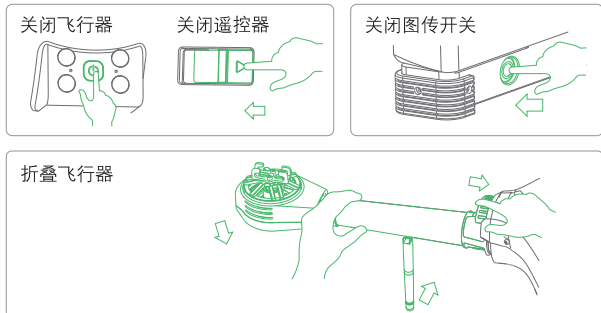
- ✓ **開箱**
从包装箱中取出飞行器、电池、螺旋桨、遥控器、地面站、天线、三脚架。
- ✓ **检查飞行器电池的剩余电量**
短按电池的电量指示按键，查看指示灯点亮格数；常温下，要求剩余电量 ≥ 2 格；温度低于 -10°C 时，要求满电。若电量不足，请参考第4章，给电池充电。
- ✓ **展开机臂**
将机臂打开至水平位置；听到“咔嗒”声，表示机臂已卡紧。
⚠ **注意** 机臂必须卡紧，才能执行后续步骤。若机臂松动，请联系本公司。
- ✓ **更换云台摄像机（非必须）**
当飞行器连接的云台摄像机需要更换时，参考此步骤。
1 拧松4颗安装螺钉，拔出数据线。
2 将数据线插入另一台云台摄像机顶部插口，拧紧安装螺钉。
- ✓ **架设地面站天线**
1 打开三脚架，调整至适宜高度，在水平面上安装稳固。
2 将两截图传天线拧紧，插入三脚架中并锁紧。
3 将图传天线的线缆连接到地面站左侧的图传天线接口。
4 将中继天线拧入右侧接口，调整至竖直位置。
- ✓ **打开天线**
1 将遥控器的天线打开至合适位置。
2 将飞行器的天线打开，卡紧。
💡 **窍门** 推荐使用时，所有天线平行，通讯效果最佳。
- ✓ **安装飞行器电池**
1 拨开仓盖卡扣，打开电池仓盖。
2 将电池水平放入机身，系紧固定带。
3 关闭仓盖，卡紧仓盖卡扣。
- ✓ **开启电源**
1 开启地面站电源：将系统开机按键往右拨一下，系统开机；短按图传开关，内置红色指示灯点亮。
检查地面站剩余电量：常温下，要求剩余电量 $\geq 30\%$ ；温度低于 -10°C 时，要求剩余电量 $\geq 40\%$ 。若电量不足，请参考第4章，给地面站充电。
⚠ **注意** 图传天线安装正确后，才能打开图传开关，否则会导致内部模块损坏。
2 开启遥控器电源：将遥控器的电源开关拨至箭头位置。
检查遥控器剩余电量：常温下，要求剩余电量 ≥ 2 格；温度低于 -10°C 时，要求剩余电量 ≥ 3 格。若电量不足，请参考第4章，给遥控器充电。
3 开启飞行器电源：飞行器尾翼下方的电源开关，先短按1次，再长按3秒，当电源指示灯变为绿色，表示上电成功。
⚠ **注意** 上电后，在地面站没有提示需进行其他操作的情况下，请始终保持飞行器水平静止，否则会导致初始化失败。
- ✓ **打开软件**
在地面站上打开 🖥 Ground Control Station(以下简称 GCS)。
- ✓ **检查调试**
检查运行状况。
GCS 提示异常时，请调试至各部件运行正常。常见异常请参考第4章进行调试。
- ✓ **安装螺旋桨**
地面站显示检查调试无异常，同时卫星数 ≥ 6 颗后，安装螺旋桨。
安装方式：按压螺旋桨中心两侧的弹簧扣，卡入电机上方锁扣。
📖 **说明** 2对螺旋桨结构不同，若无法卡入，可调整至相邻电机位置进行安装。

启动飞行



- ✓ **解锁**
将左摇杆拨至左下，同时将右摇杆拨至右下（或左摇杆拨至右下，同时右摇杆拨至左下），保持2秒；此时螺旋桨解锁，开始旋转；再将所有摇杆回中。
⚠ **注意**
 - 若螺旋桨转速差异明显，则重复解锁步骤，直至螺旋桨停转；然后关闭飞行器，联系本公司。
 - 若解锁后，飞行器停留在地面，10秒之内未起飞，将自动上锁。
- ✓ **起飞**
 - 自动起飞模式：短按遥控器前面板的一键起降按钮，飞行器将自动起飞至2m高度并悬停。
 - 手动起飞模式：轻推油门至中位以上。
- ✓ **飞行**
正式飞行过程中的操作方式请参见遥控器按键说明。
- ✓ **降落**
1 将飞行器遥控至合适降落点的上空。
2
 - 自动降落模式：短按遥控器前面板的一键起降按钮。
 - 手动降落模式：减小油门，使飞行器缓慢降落；着陆后，将油门摇杆拨至最下，保持3秒，将自动上锁（手动上锁的操作与解锁方式相同）。

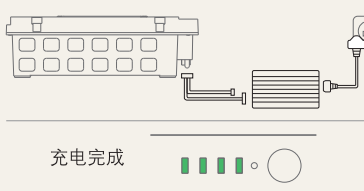
结束飞行



- ✓ **关闭电源**
⚠ **注意** 必须先关闭飞行器电源，再关闭遥控器和地面站电源。
1 飞行器电源开关先短按1次，再长按3秒，内置指示灯熄灭。
2 将遥控器背面板的电源开关拨至另一端，前面板电量指示灯熄灭。
3 短按地面站图传开关，内置红色指示灯熄灭；在地面站上关闭操作系统。
- ✓ **折叠飞行器**
1 按压螺旋桨中心两侧的弹簧扣，取下螺旋桨。
2 收起天线，贴紧机臂。
3 用手扶住机臂，同时按压折机臂钮，将机臂向下折叠，靠近起落架。

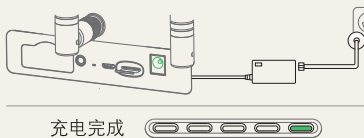
4 常用操作

飞行器电池充电



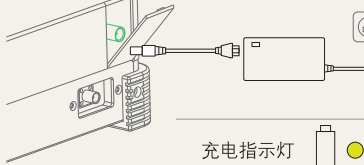
- 将充电转接线接入充电器的6S平衡接口及充电电源接口，并将充电器连接AC电源。
- 将电池插入充电转接线的电池接口。
- 旋转黑色旋钮，选择CHR。
- 按下旋钮：LED数码管显示的数值跳动闪烁，此时转动旋钮，调节电流，建议值15A；调节完成后，再次按下旋钮确认选择。
- 短按电池电量指示按键1次，再长按3秒，点亮电量显示指示灯。
- 长按按钮开始充电，等待充电器提示；充电器鸣5声，LED数码管显示DONE，表示充电完成。

遥控器充电



- 用充电线缆连接遥控器与电源适配器。
- 连接电源适配器与交流电源（AC 100 V~240V）。
- 查看充电状态：充电指示灯红色常亮，表示正在充电中；充电指示灯变为绿色常亮，表示充电完成。
- 充电完成后，先断开与电源插座的连接，再断开其他所有连线。

地面站充电

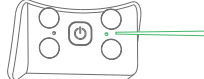


- 将充电线缆连接地面站与电源适配器。
- 连接电源适配器与交流电源（AC 100 V~240V）。
- 查看充电状态：地面站提手右侧的指示灯橙色常亮，表示正在充电中；当该指示灯变为绿色常亮，表示充电完成。
- 充电完成后，先断开与电源插座的连接，再断开其他所有连线。

初始化失败

上电后，起飞前，移动飞行器可能会导致初始化失败。GCS 提示初始化失败。此时飞行器需要断电后，重新上电，并在初始化过程中保持水平静止。若多次失败，请联系本公司。

飞行器与遥控器和地面站配对

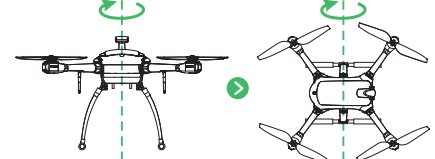


- 遥控器与飞行器的遥控关系失效时，需要重新配对。
- 用对频针，长按飞行器对频按键3秒。
 - 在地面站上选择 🖥，点击pair，再点击Start Pair。
 - 在遥控器上选择设置 > 遥控器设置 > 遥控对频，进入对频界面；点击开始对频。
 - 当地面站提示pair success，遥控器提示遥控器对频成功，则系统对频成功。

卫星数不足

当GCS或遥控器提示卫星数 < 6 或hdop > 1.4 时，将飞行器移到空旷的区域，等待30秒。

地磁异常



- 当飞行器指示灯 🖥 闪烁、遥控器或GCS提示地磁异常，需要进行地磁校准。
- 在遥控器上选择设置 > 通用设置 > 其他设置 > 地磁校准，点击开始校准。
 - 将飞行器保持水平，水平方向旋转一圈。
 - 将飞行器保持竖直，水平方向旋转一圈。
 - 遥控器或GCS无地磁异常提示，表示地磁已校准；若仍提示异常，则重复上述步骤，直至完成校准。

社会的安全 我们的责任
social security is our responsibility