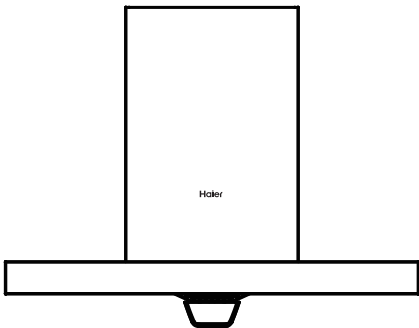




扫描二维码 智享科技魅力



- 型号  
CXW-200-E900T8(T)  
CXW-200-E900T8(J)  
CXW-200-E900T8W  
CXW-200-E900T6R(J)  
CXW-200-E900T6R(T)  
CXW-200-E900T6RW  
CXW-200-ET903SN
- 使用前请仔细阅读本说明书
  - 本公司保留说明书解释权
  - 产品外观请以实物为准
  - 阅后请与发票一并妥善保存
  - 如遇产品技术或软件升级，恕不另行通知
  - 本产品只适合在中国大陆销售和使用

### 目录

产品特点.....	1
用前须知.....	1
技术数据·装箱单.....	2
安装指导.....	3
使用指南.....	4
清洁维护.....	5
故障处理.....	6

尊敬的海尔用户：感谢您选择、使用海尔产品。

我们承诺：您任何海尔产品需要安装或维护服务时，我们将提供“1+5”的成套增值服务：

“1”：送货安装服务一次就好

“5”：五项组合服务：

【A】安全测电服务， 服务前为用户安全测电并提醒讲解到位。

【B】讲解指导使用，向用户讲解产品使用、保养常识，指导用户正确使用，降低能耗，延长产品寿命。

【C】一站式通检， 对用户家其他电器逐一通检保养。

【D】健康测水质，对用户家进行“一闻，二看，三测，四检”水质检测并讲解到位。

【E】一站式服务营销，根据用户需求向用户推荐家电产品及服务。如用户有新的购买需求，向用户提供上门设计、送货、安装、维保一条龙服务。

体现海尔真诚、贴心的服务，海尔友情提醒您：

海尔产品安装服务，因用户的安装环境、个性需求不同，安装过程中需辅加材料或有特殊服务项目需支付材料费，具体付费请参照服务工程师出示的《服务收费指导价格标准手册》，也可登陆<http://fuwu.rrs.com> 查询，给予监督。如服务工程师不按标准收费或服务规范执行不到位，请拨打海尔全国客服电话 4006 999999或登录海尔自助服务专区投诉。经核实无误，本次服务“免单”。

海尔，期待您的参与！

如果您的产品有服务需求，欢迎体验海尔自助服务专区<http://service.haier.com>,在线安装、报修。

### 海尔洗碗机有限公司保修说明

尊敬的用户：

感谢您使用海尔家用吸油烟机，我公司将按照《消费者权益保护法》的有关规定，凭电子保修卡（扫描封面二维码选择电子保修卡下载、安装后，录入发票注册产品，保修无忧，一键家电管理，报装、报修，方便快捷）或发票，为您提供下列服务：

1、本产品是经过严格的质量管理以及检验过程的产品。

2、整机终身免费包修（自2010年6月11日起购买的，以发票中日期为准）。

3、下列情况，不属于免费服务范围：

A.不能出示保修证及发票；

B.保修证及发票涂改；

C.意外因素或使用不当造成损坏；

D.未经我公司许可，自行修理造成的损坏；

4、单位、商店、学校、宾馆等场所使用的公用机整机保修三个月，主要零部件保修一年。

修理内容及确认		
日期	修理内容	确认

产品中有害物质的名称及含量表						
部件名称	铅 (Pb)	汞 (Hg)	镉 (Pb)	六价铬 (Cr(VI))	多溴联苯 (PBB)	多溴二苯醚 (PBDE)
集烟腔及装饰罩	○	○	○	○	○	○
主箱体	○	○	○	○	○	○
电机	×	○	○	○	○	○
电脑板及控制板	×	○	○	○	○	○
机械开关	○	○	○	○	○	○
照明灯	×	○	○	○	○	○
电源线及连接线	○	○	○	○	○	○
安装附件	○	○	○	○	○	○

本表格依据SJ/T 11364的规定编制

○：表示该有害物质在该部件所有均质材料中的含量在GB/T 26572规定的限量要求以下。

×：表示该有害物质至少在该部件的某一均质材料中的含量超出GB/T 26572规定的限量要求。

\* 明细表中的部件为不同型号产品所包含的主要部件的汇总，本产品是否包含该部件，以产品的实际配置为准。

\* 明细表中未列明的，本产品中含有的其他部件及其均质材料均不含有害物质。

\* 温馨提示：  
为保护环境，本产品或其中的部件报废后，作为消费者您有责任将其与生活垃圾分类，送至有资质的回收站点，由回收处理站点按照国家相关规定进行分类拆解、回收再利用等。  
有关本产品的回收处理的详细信息，请咨询当地政府、废品处理机构等。

**疑难问答和售后服务：**

- 当产品有异常或疑难时，可到售货地点或拨打服务热线4006 999 999 进行咨询处理。
- 反馈故障时请报清楚您的姓名、地址、联系电话及产品名称和型号，我们将以最快的速度为您服务。
- 保修证书：当您需要正常咨询或维修时，请持此证书和购机发票与我公司特约维修点或售后服务中心联系。请将此证书妥善保管。
- 整机终身免费保修（自2010年6月11日起购买的，以发票中日期为准）。

**合格证**  
Certificate of Quality  
检验员：  
产品经检验合格准予出厂

你的生活智慧  
我的智慧生活

**青岛海尔洗碗机有限公司**  
地址：青岛市经济技术开发区海尔工业园内  
在线报修地址：<http://service.haier.com>  
售后服务热线：4006 999 999  
网址：[www.haier.com](http://www.haier.com)  
版次：2017年第2版  
专用号：0230501096  
厂家代码：V14252

## 1 产品特点

- 一体拉伸成型集烟腔，整体无缝自动焊接打磨技术
- 特有高效风道成就超大风量，超大风压，排烟效果好
- 专利静音风道系统，有效降低噪音
- 特有导烟曲面设计
- 特有自净芯功能

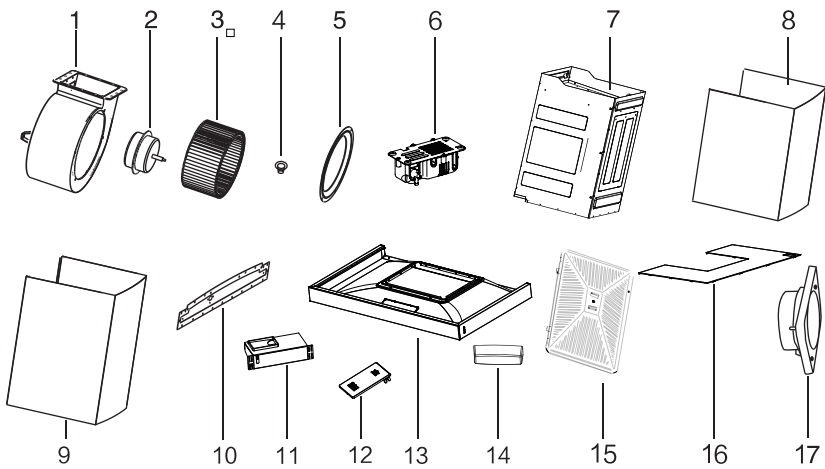
## 2 用前须知

### ◆ 标志解释

	切勿进行操作		必须严格按照要求操作		必须引起重视的部分
禁止标志		警示标志		注意标志	

	禁止	请勿用潮湿的手去触摸电源插头、电器部件以及操作电源开关。
		非专业维修人员绝对禁止私自改动内部布线。
		清洗时，严禁电机、开关、接插件等电器部件沾水。
	警示	打扫或检查时必须将电源切断。
		请勿损伤或重物挤压、夹击电源线。
		当吸油烟机与燃烧燃气或其他燃料的器具同时使用时，房间必须通风良好。
		禁止火焰直接烘烤吸油烟机。如使用公用烟道时，出风口必须牢固固定并密封排出的气体不应排到用于排出燃烧煤气或其他燃料的烟雾使用的热烟道中。
		请勿在吸油烟机下直接烧烤食物。
		在无人照看的情况下，请勿让儿童或身体虚弱的人使用吸油烟机。
		如果不按使用说明的规定方法清洗，有起火的危险。
	注意	注意：当使用烹饪器具时，易触及部件可能会发烫。
		由专业人员进行安装，安装完毕试运转后，无异常现象的同时，售后服务人员需向用户说明使用方法。
		如果电源软线损坏，那么必须使用专用的电源线或从厂家的客户服务中心处购买专用的电源线，并由制造厂或其维修部或类似的专职人员进行更换。
		使用电源专用插座，电源导线不能中途连接、使用延长线以及多口配线器。要有牢固的接地，电源线长1500mm。
		外观部件（如外装饰罩）覆膜为保护膜，使用前请小心揭掉。
		如需清洗油烟机内部，请联系海尔售后人员，由专业人员进行清洗。
		器具使用环境条件应满足如下要求：温度≤40℃，海拔高度≤1000m。
		器具不打算由存在肢体、感官或精神能力缺陷或缺少使用经验和知识的人（包括儿童）使用，除非有负责他们安全的人对他们进行与器具使用有关的监督或指导。应照看好儿童，确保他们不玩耍本器具。
		该器具为外排式吸油烟机，油烟通过风管排到室外，请确保排风管道顺畅，以免影响排烟效果。

### ◆ 主要零部件名称



- |            |           |               |          |          |
|------------|-----------|---------------|----------|----------|
| (1) 蜗壳     | (2) 电机    | (3) 叶轮        | (4) 手紧螺母 | (5) 进风圈  |
| (6) 蒸汽发生器  | (7) 主箱体   | (8) 内装饰罩（可选配） | (9) 外装饰罩 | (10) 后背板 |
| (11) 隐藏式水杯 | (12) 水杯翻盖 | (13) 集烟腔      | (14) 油杯  | (15) 滤油网 |
| (16) 外罩    | (17) 止逆阀  |               |          |          |

## 3 技术数据 装箱单

产品型号	CXW-200-E900T8(T)/E900T8(J)/E900T8W/E900T6R(J)/E900T6R(T)/E900T6RW/ET903SN	
外形尺寸 (mm) (长 x 宽 x 高)	895×520×675	
照明灯	1.5W× 1	
电源种类	额定电压：220V~，额定频率：50 Hz	
风量	18m³ /min	
噪声	67dB(A) (声功率级)	
输入功率	主电机额定输入功率200W ,整机额定输入功率 1700W	
风压	≥ 280Pa (风量为 7m³/min 时)	
最大静压	≥ 370Pa	
万向风管	风管外径 175mm ,长1500mm	
净重	26kg	
油脂分离度	油脂分离度 ≥89%	
气味降低度	常态气味降低度≥97%，瞬时气味降低度≥78%	
关机功率	≤ 1.0W	待机功率 ≤ 1.0W
全压效率	≥24%	
能效等级	1级	

◆ 装箱单

本产品因不断研究改进,保留吸油烟机各部件的变更权利,恕不另行通知,敬请谅解。

名称	数量	名称	数量
说明书	1	十字槽扁盘头螺钉 M4 X 20	8
主机	1	木螺钉 5 X 50	7
止逆阀部件	1	膨胀管 8 X 40	7
万向风管 (Ø175)	1	自攻螺钉 ST3 X 8	2
止逆阀垫片	1	内装饰罩固定架(选配)	1
挂板	1	油杯	1
支脚	2	自攻螺钉 ST4 X 12	2
不锈钢洁亮巾(选配)	1		

4 安装指导

◆ 安装位置

- 吸油烟机使用的房间应该通风良好,无易燃,易爆或腐蚀性材料或物品;
- 安装吸油烟机的墙面体应有足够的强度,且表面平直;
- 在墙面钻孔时应避开墙体内埋设的水、电、气管线,以免引起触电,气体泄漏等危险。

◆ 工具准备

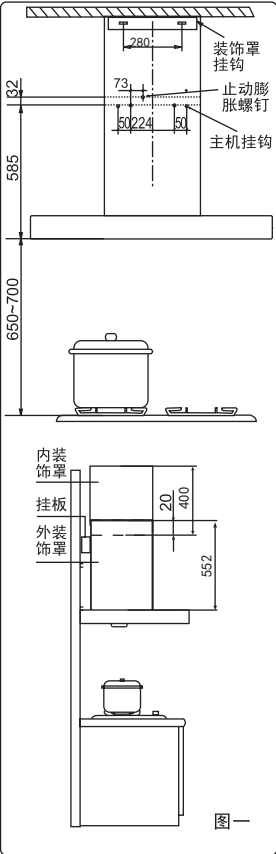
安装吸油烟机应具备以下工具:冲击电钻(带 Ø8 钻头)、螺丝刀、米尺。

◆ 附件准备

安装吸油烟机应准备附件见装箱单。

◆ 安装步骤

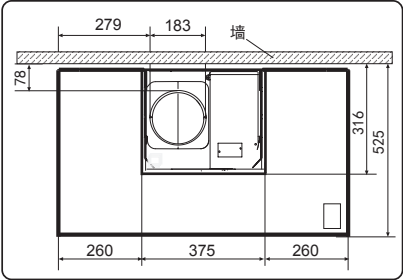
- 安装固定件
  - 按图一所示在墙面上找出固定件(挂板,止动螺钉和内装饰罩固定架)的安装位置,位置应保持水平,不要左右倾斜;
  - 用直径为 Ø8 的冲击钻头在墙面钻出深为 55mm 的孔,钻孔时严禁孔径过大,避免膨胀管松动而导致意外跌落;
  - 将膨胀管装入墙孔中,用木螺钉将固定件紧固在墙面上。
- 固定主机
  - 将主机挂在墙面的主机挂板上,请确保主机与挂板的紧密嵌合,无任何晃动与松动现象。
- 固定止动螺钉
  - 将止动螺钉紧压机壳顶面,确保止动螺钉与主机的紧密嵌合,无任何松动现象。
- 安装油杯
  - 将油杯沿油网卡槽推入。
- 连接万向风管
  - 依次将止逆阀垫片和止逆阀部件放在主机顶部出风口处,用十字槽扁盘头螺钉紧固;
  - 将万向风管无标识的一端插入止逆阀座的槽内,用自攻螺钉紧固于止逆阀部件上;
  - 万向风管的另一端直接与公用烟道或者外墙上的墙孔连接,墙孔直径应为 Ø175mm;
  - 万向风管长度不应超过 3000mm,不应折叠两个弯以上,以免气流挤压在管内,影响排烟效果。



图一

- 安装内装饰罩
  - 拉出内装饰罩,将顶部两侧的折边卡到内装饰罩固定架对应的卡槽里,再分别将两侧内装饰罩固定螺钉紧固到位,确保内装饰罩与固定架的紧密嵌合,无任何松动现象。

- 吸油烟机与厨房吊柜参考组合尺寸



5 使用指南

◆ 控制面板

CXW-200-E900T8(T)/E900T8(J)/E900T8W/E900T6R(J)/E900T6R(T)/E900T6RW/ET903SN



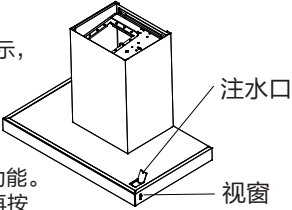
- 按键说明

按键	用途	说明
	想清洗吸油烟机时使用	待机状态下,先按动电源键,再长按此自净芯键3秒,开启自净芯功能。(详见自净芯功能说明)
	灶台照明使用	按此照明键,灯亮,再按则熄灭。
	想高速换气时(或油烟多时)使用	按此高速键,电机高速转动。
	想低速换气时(或油烟较多时)使用	按此低速键,电机低速转动。
	想轻微换气时(或油烟少时)使用	按此柔速键,电机柔速转动。
	停止运行时使用	按此电源键,可关闭除照明以外的所有功能

自净芯功能说明:

本机带有智能自净芯提醒功能,需清洗时自净芯按键指示灯会闪烁提示,清洗步骤如下:

- 清除油杯内的积油;
- 打开水杯翻盖,向注水口缓缓注入纯净水至视窗MIN与MAX之间;
- 关闭水杯翻盖;
- 待机状态下,先按动电源键,再长按自净芯功能键3秒,开启自净芯功能。在运行过程中若想取消此功能,按此键,自动进入3分钟风干状态,再按此键,结束自净芯功能;
- 自净芯功能运行结束后,清除油杯内的积水。



6 清洁维护

- 清洁和保养准备

- 清洁或保养吸油烟机前,请务必先拔掉电源插头;
- 清洁或保养时请戴上橡胶手套,以防金属件的快口伤人;
- 清洁或保养时拆下的零部件轻拿轻放,以免变形;
- 请根据您的使用频率和周围环境状况,进行定期的清洁和保养吸油烟机。

- 清洗主机体

- 每日使用完吸油烟机后,都应清擦主机体表面;
- 为保护机体表面涂层清擦时请用中性洗涤剂 and 松软抹布,请勿使用如牙刷,洗衣刷等硬毛刷;
- 请勿使用汽油,酒精等腐蚀性化学试剂或者牙膏,去污粉,洗衣粉等具有研磨功能的清洁剂擦拭表面。

- 油杯

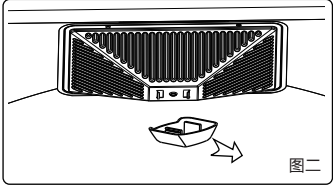
油杯内储油达油杯标记处时,应及时清理,防止溢出;按图二所示,将油杯水平向外拉,取下油杯。

- 清洗油网

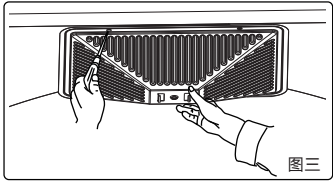
- 拧下固定油网的螺钉,取下油网(图三);
- 清洗油网最好用温水加洗涤剂浸泡一段时间,将油网用抹布擦拭干净,再用清水冲洗一遍即可;
- 每日使用完吸油烟机后,都应清擦油网外表面,油网内部应每星期清洗。

- 清洗叶轮

请按整机自净芯功能提示进行操作。



图二



图三

7 故障处理

◆ 异常时的处理方法

	发生异常时,先按下述方法进行处理,无法处理时,请速与当地海尔售后服务中心联系。 非专业技术人员请勿拆卸和修理。
--	--

注:如果您按照上表的提示,仍无法将某一异常现象排除,或者出现如下描述的现象,那么请您立即拔掉吸油烟机上的电源插头,并联系我公司的售后服务中心。

- 开启吸油烟机时听到不规则地运转;
- 吸油烟机在运转时出现异常声音;
- 发觉有异味,发热,烟雾或其它未被提及的异常现象。

- 下列现象并非故障

现象	原因
关闭电源数秒后机器内发出“咔哒”声。	止逆阀在使用过程中风力会将两叶片吹开,关闭电源后叶片会自动落下,发出“咔哒”声。
速度键不能同时使用。	高速、低速、柔速键为互锁功能,不能同时使用。
自净芯功用指示灯闪烁10秒后熄灭。	提示开启自净芯功能