

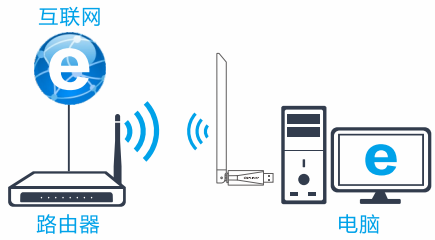
快速安装指南

无线网卡
随身WIFI

2、模式选择 以下功能二选一，请根据实际使用情况选择一种进行安装使用；

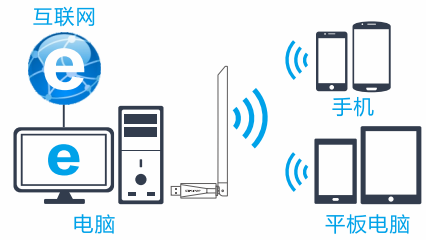
模式一：无线接收

应用：做无线网卡使用，电脑不接网线，接收无线路由器发射的WiFi信号，实现无线上网；如下图所示：



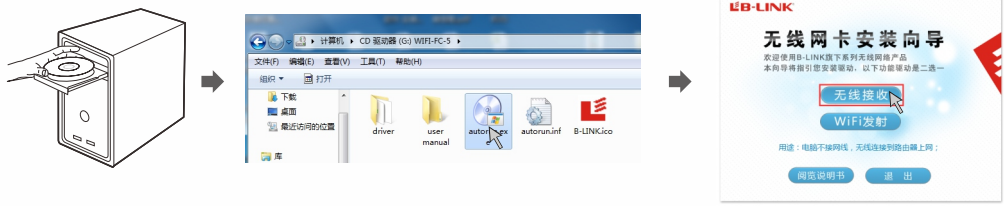
模式二：WiFi发射

应用：做随身WiFi使用，将电脑的网络转发给手机、平板电脑、笔记本电脑使用；如下图所示：

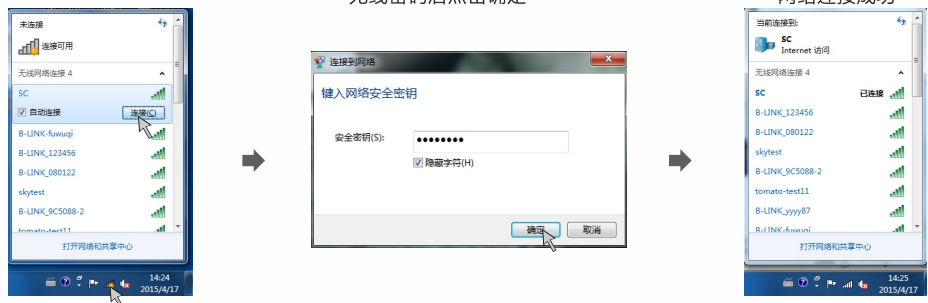


模式一：无线接收（无线网卡）

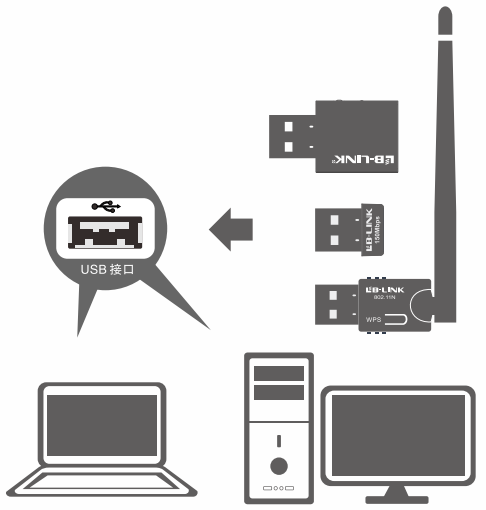
- 1、放入驱动CD；
- 2、双击我的电脑>双击带有BLINK图标的光盘盘符>双击autorun.exe运行
- 3、运行后单击无线接收按钮，大约1分钟左右完成安装



- 4、点击电脑右下角的无线图标，选择要连接的无线网络名称进行连接，在此以连接无线网络：SC为例
- a、选中SC，点击“连接”
- b、如果无线网络已加密，输入无线密码后点击确定
- c、如下图表示无线网络连接成功

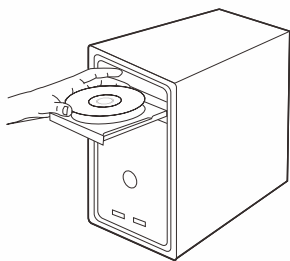


1.硬件安装

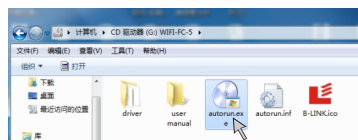


模式二：WiFi发射（随身WiFi）

1、放入驱动CD



2、双击我的电脑>双击带有BLINK图标的光盘盘符>双击autorun.exe运行



3、运行后单击WiFi发射按钮进行安装



! 安装驱动前请关闭防火墙或者其他安全防护软件，防止安装过程中误报或阻止安装。

4、等待安装



5、安装完成后，会自动弹出下图所示设置界面

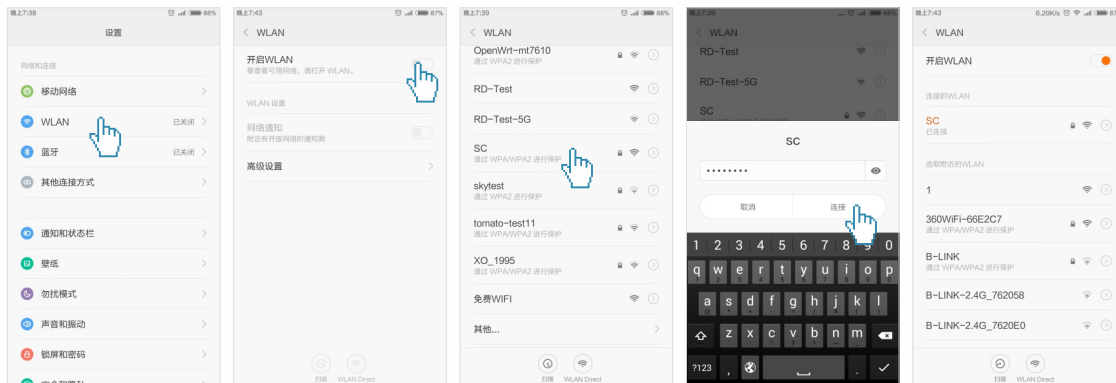


6、设置WiFi名称和密码



- ①设置WiFi名称，在此以设置名称为SC举例
- ②去掉此勾，以设置无线密码
- ③为您的无线网络设置一个密码
- ④点击设置按钮保存配置

7、手机连接已设置好的WiFi上网（以安卓系统为例）



保修说明

下列情况不属于免费维修范围，敬请注意：

- 未按说明书要求安装、使用、维护、保管导致的产品故障或损坏；
- 擅自涂改、撕毁产品条形码；
- 已经超出保修、保修期限；
- 擅自改动产品本身的设置文件或擅自拆卸修理；
- 因意外因素或人为行为导致的产品损坏，如输入不合适电压、高温、进水、机械破坏、摔坏、产品严重氧化或生锈等；
- 因不可抗力导致的产品损坏，如地震火灾、水灾或雷击等；
- 客户发回返修途中由于运输、装卸所导致的损坏；
- 其它非产品本身设计、技术、制造、质量等问题而导致的故障或损坏。

特别说明：

- 外置电源的保修期限为3个月，如意外原因或人为行为导致的损伤、变形，电源线破损、断线、裸芯等现象则不予保修，用户可自行购买。
- 保修期限仅限于主机（一年保修），其它包材附件不在保修换范围内。
- 将产品购买后的15天内出现设备性能问题，且外观无划伤，可直接更换新品。在免费换期间，产品须经检测确认故障后，将更换同一型号或与该产品性能相当的返修良品；无故障产品将原样退回。
- 请您带好相应的发票，否则该产品的免费保修期将从生产日期开始计算。
- 经必联电子有限公司保修换过的产品将享受原始承诺质保的剩余期限再加3个月质保。
- 返修产品的邮寄费用由发送方单向负责。
- 经销商向您作出的非我司保证的其它承诺，我司不承担任何责任。
- 我们会在第一时间将各产品驱动程序、升级软件发布在我们的网站 www.b-link.net.cn 里。

保修说明内容的最终解释权、修改权
归深圳市必联电子有限公司。

