

荣耀小 K 使用指导

一、安装 APP 配对小 K

1. 下载安装 APP

扫描二维码，或在华为应用市场/App Store 搜索“华为穿戴”下载安装 APP。



2. 配对

- 打开华为穿戴 APP，同意“用户协议”。
- 点击“登录”。

您可以使用华为账号或者第三方账号（微信、QQ、微博）登录。

- 登录成功之后，请选择荣耀小 K。



- 根据 APP 提示，配对手表和 APP。
- 输入您的手机号，点击获取验证码，输入验证码后，点击下一步。

手机号码验证

验证码已发送到您的手机上，
请注意查收

获取验证码 (55)

下一步

- 选择您和宝贝之间的关系，也可以选择“其他”后手动输入关系，点击下一步。

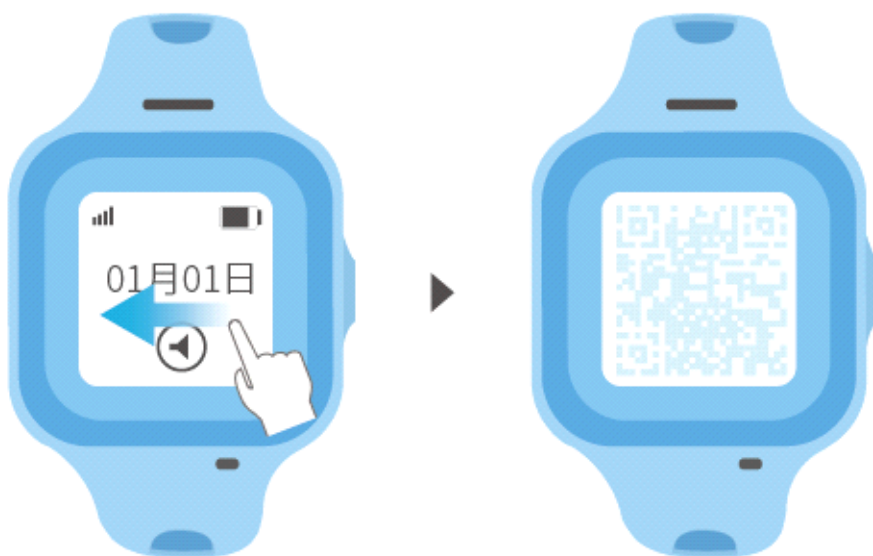


- 点击“扫描二维码”，扫描手表上的二维码进行配对。





说明：小 K 首次开机直接显示二维码页面。再次开机可以在状态页面向左滑动屏幕切换到二维码页面。



- 配对成功后，需要设置宝贝信息。设置完成后，点击“下一步”。
- 点击“稍后再邀请”。



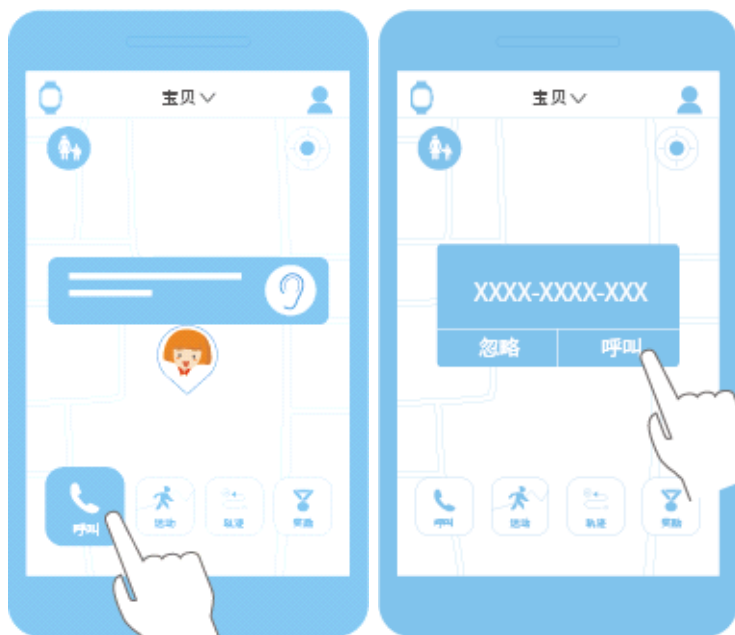
小 K 和 APP 配对流程结束了，可以开始使用 APP 了。第一个与小 K 配对的成员为主管理员，主管理员可以邀请家庭中的其他成员一起看护宝贝，一共可以添加 4 个其他家庭成员。

说明：配对过程中如果出现问题，请在手机设置中将华为穿戴 APP 的数据全部清除，然后重新配对。

二、APP 管理宝贝

1. 呼叫宝贝

点击 APP 主界面呼叫，一键呼叫宝贝。



2. 查看宝贝运动数据

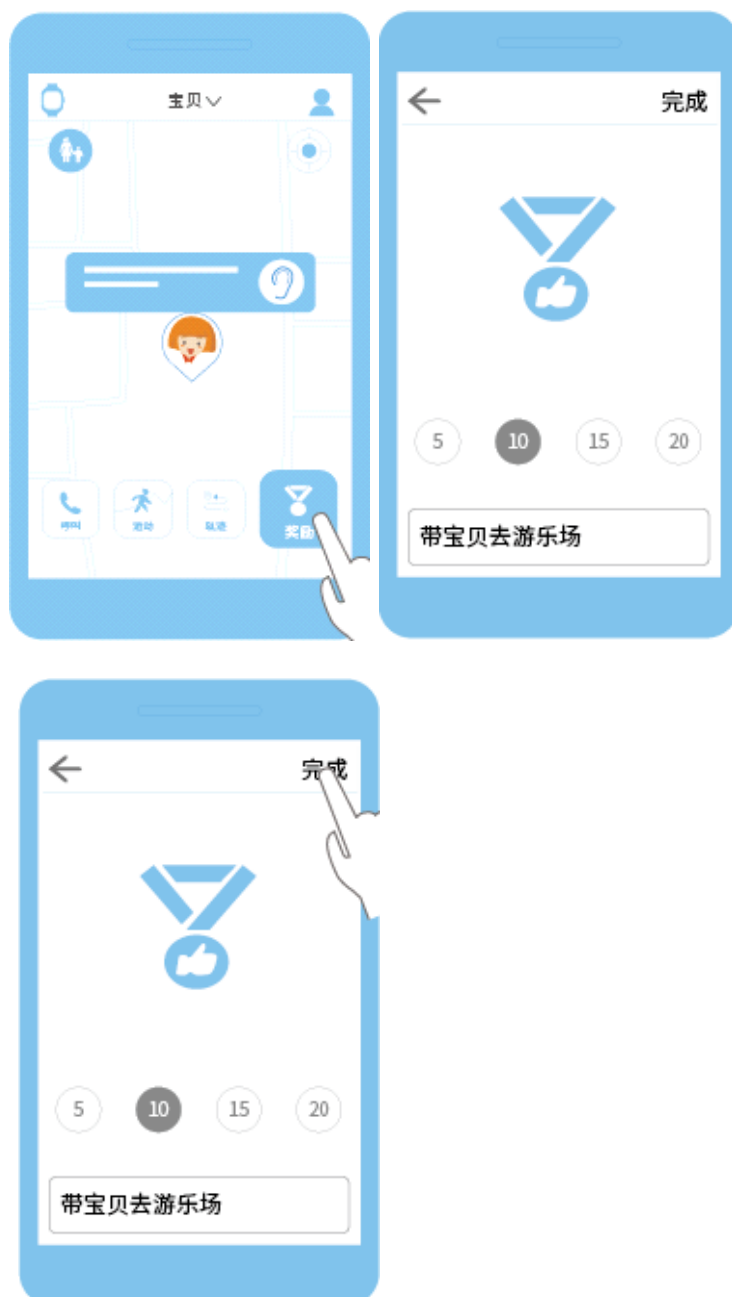
宝贝的健康成长，离不开适量的运动。宝贝今天的运动量达标了吗？点击 APP 主界面**运动**，来看一眼就知道！



3. 给宝贝发送奖励

肯定和鼓励是最好的习惯培养方式。点击 APP 主界面**奖励**，给宝贝发送奖励，让宝贝知道他有多棒！

设置目标

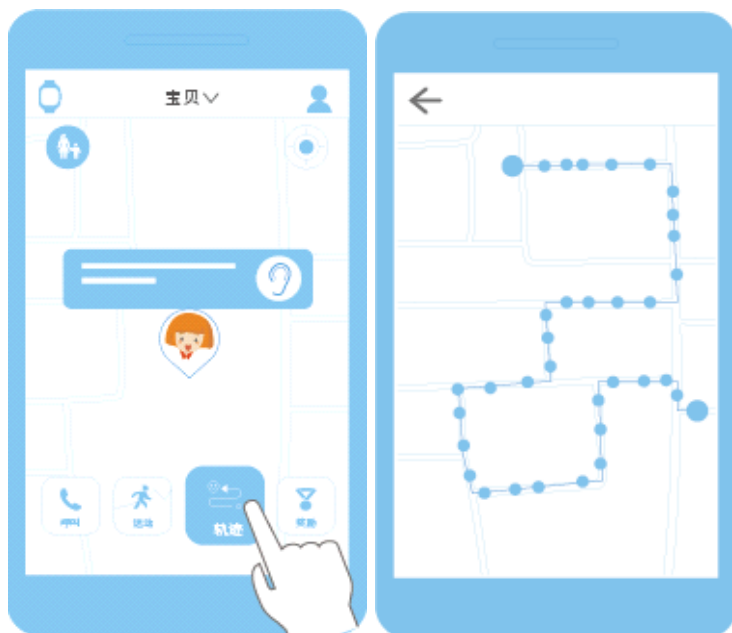


发送奖励



4. 查看宝贝活动轨迹

还在琢磨宝贝一天的行踪？点击 APP 主界面**轨迹**，来看一眼就了然于心！



5. 启动远程看护

还在想象宝贝不在您身边时，身处何种环境？点击 APP 主界面宝贝位置信息右侧的耳朵图标，来听听吧！

启用远程看护后，小 K 会给您拨打电话，您可以听见宝贝周围的声音，但宝贝听不见您的声音。

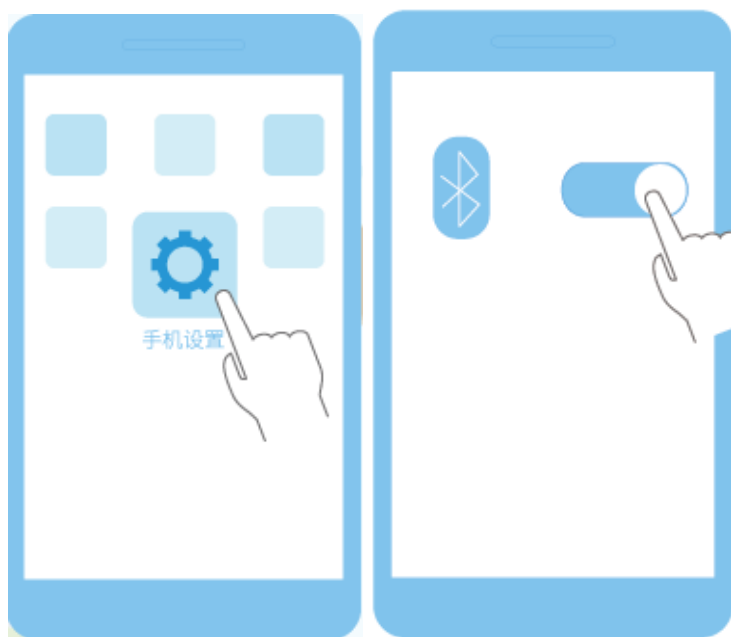
说明：远程看护通话接通时，小 K 会震动一下。一次通话时间上限为 1 分钟。



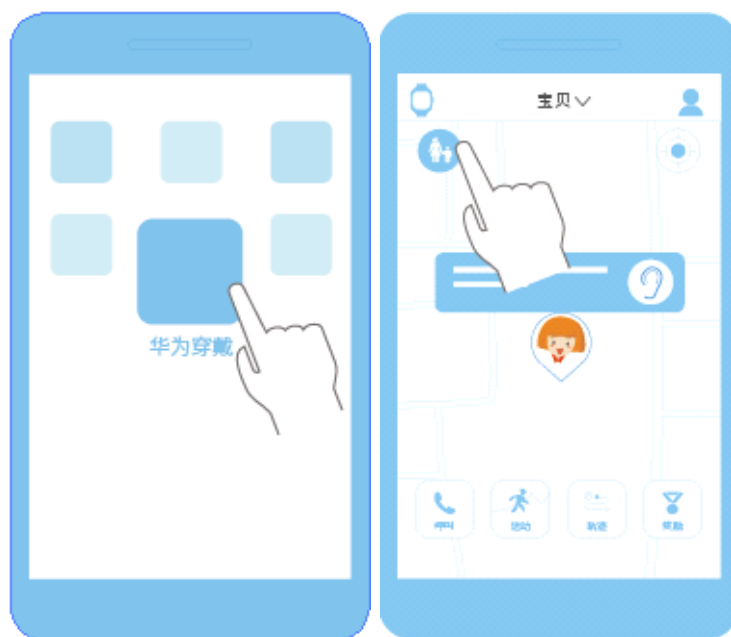
6. 启动随行

还在为宝贝的调皮乱跑提心吊胆？试试看随行功能！为宝贝系上一条无形的安全绳。

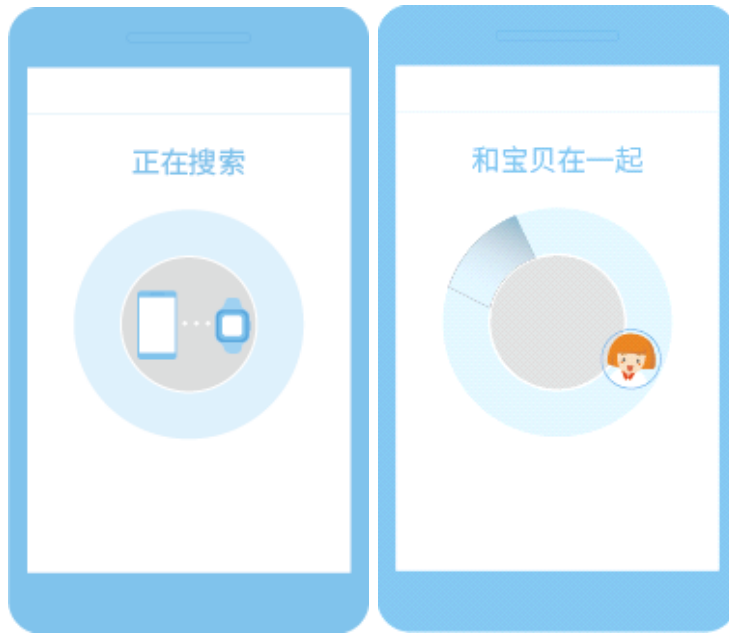
打开手机蓝牙功能。



点击 APP 主界面左上方随行图标。



手机 APP 搜索到宝贝的小 K 后，启动随行检测。

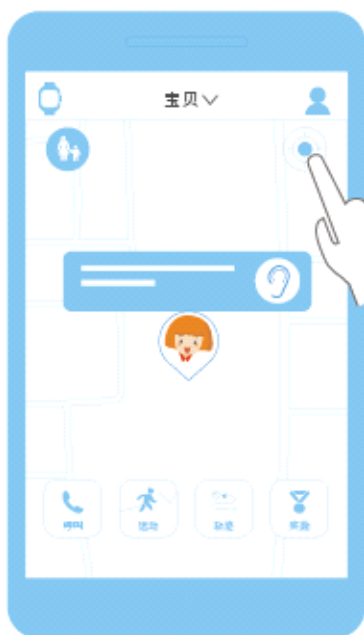


当手机与小 K 距离超过安全范围之后，APP 和小 K 都会发出提示。



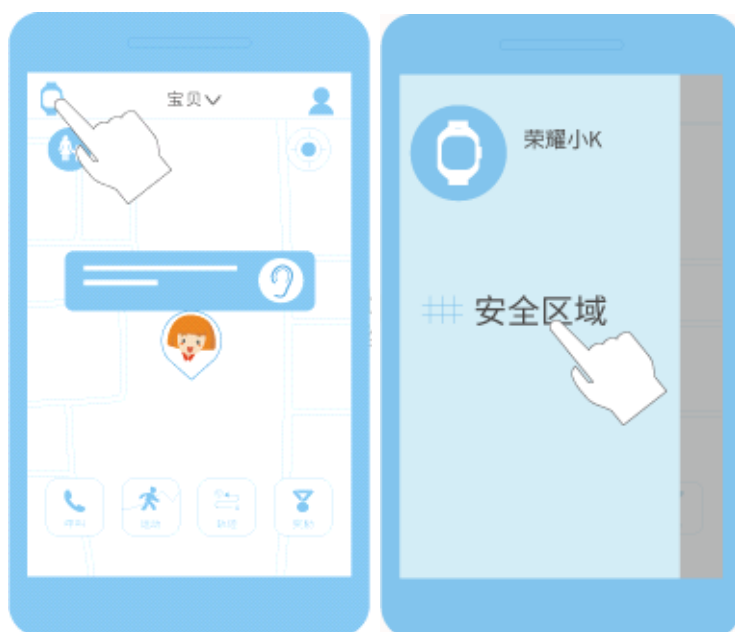
7. 刷新宝贝位置信息

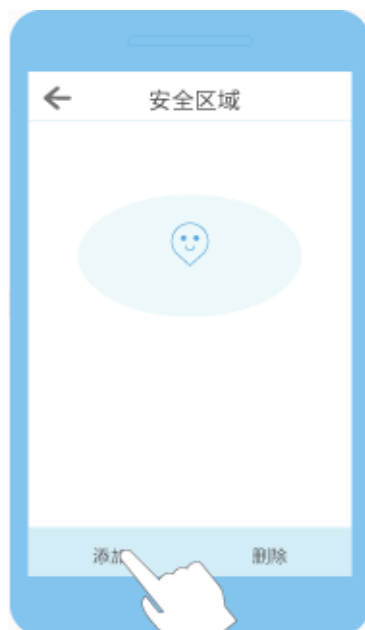
小 K 会智能判断何时需要刷新宝贝的位置信息。如果您想知道宝贝此时此刻在哪里，尝试点击 APP 主界面右上方定位按钮，手动刷新吧！

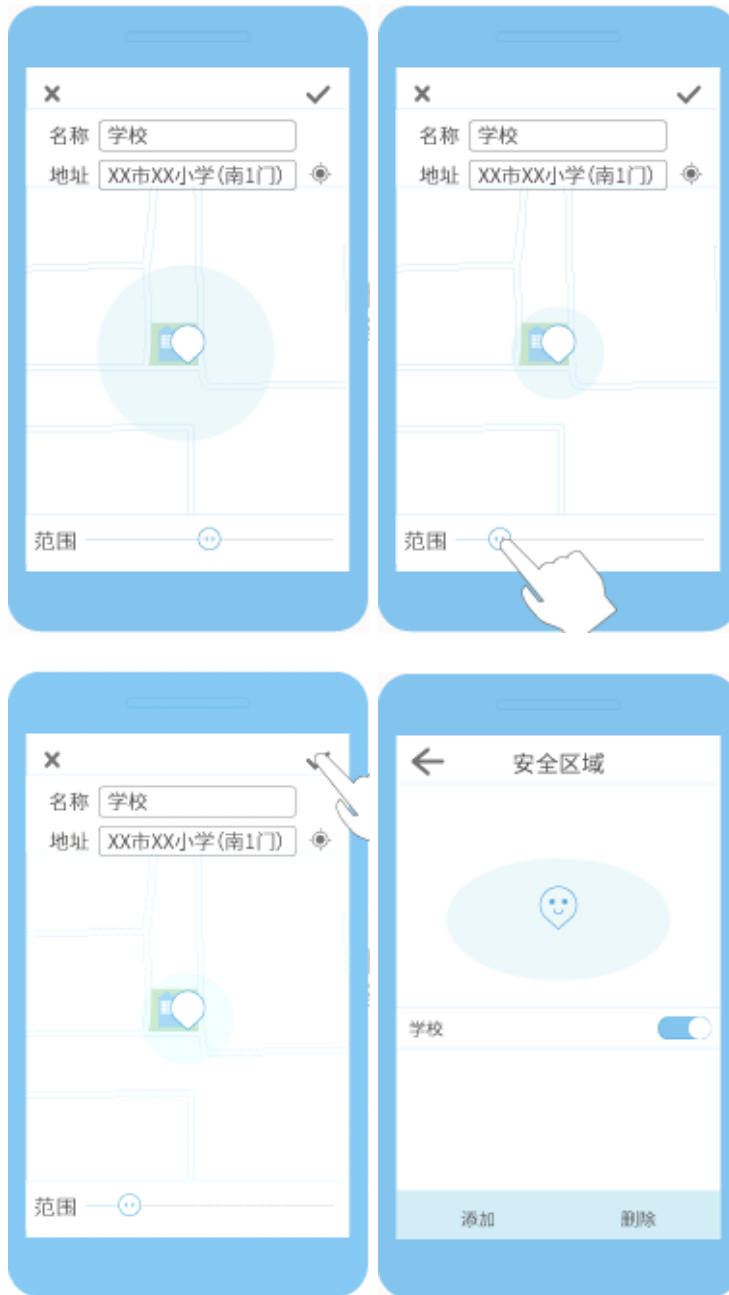


8. 设置安全区域

只放心让宝贝在熟悉的区域内活动？点击 APP 左上角手表图标进入菜单，点击**安全区域**，尝试给宝贝设置安全区域吧。宝贝到达、离开安全区域，您都会收到通知。







9. 添加新的宝贝

一个 APP 可以同时管理多个宝贝哦。

点击 APP 主界面的宝贝名称，点击**添加设备**，选择**荣耀小 K**。

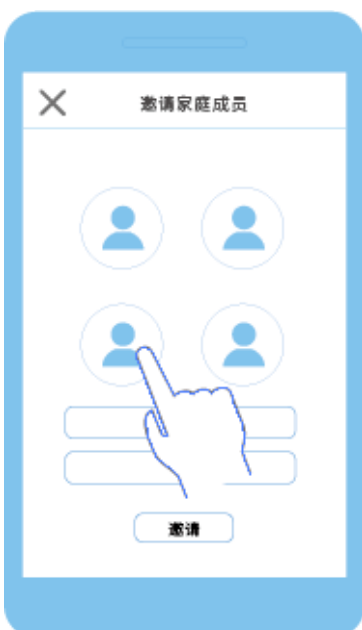
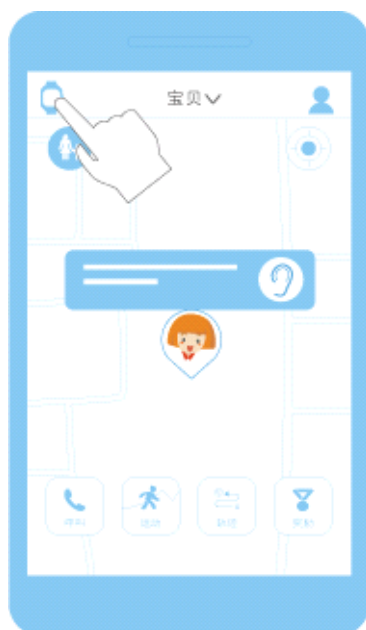


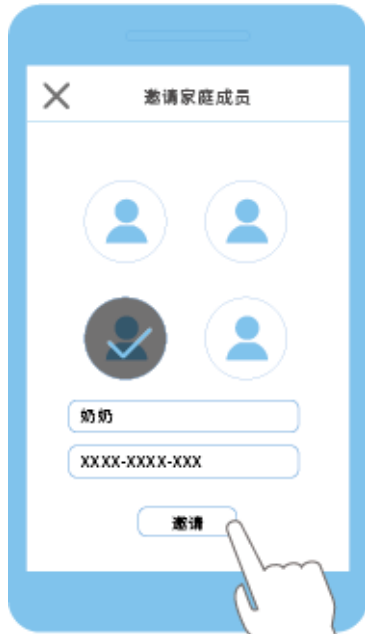
根据 APP 的提示与新宝贝的小 K 进行配对，就可以同时管理多个宝贝啦。

三、APP 管理小 K

1. 管理联系人

想要全家人的关爱与宝贝紧紧相连？点击 APP 左上角手表图标进入菜单，点击 **联系人管理**，试试把奶奶爷爷都添加为家庭成员吧。



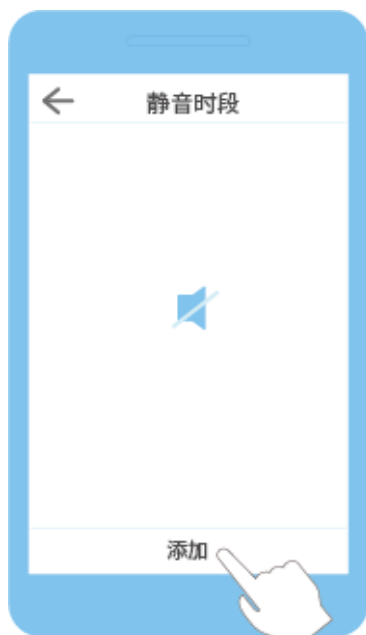
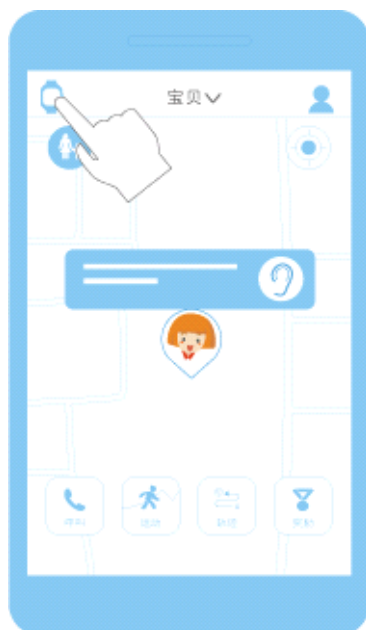


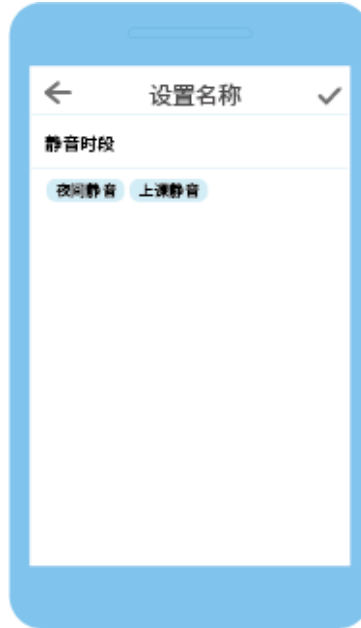
添加在**其他联系人**中的联系人，可以和宝贝通话，但不能管理宝贝。

管理员可以在家庭成员的个人信息页面中编辑家庭成员的头像、与宝贝的关系，也可以删除家庭成员、转移管理员权限。

2. 设置小 K 静音时段

担心小 K 不适时的响铃？点击 APP 左上角手表图标进入菜单，点击**静音时段**，给小 K 设置静音时段吧。

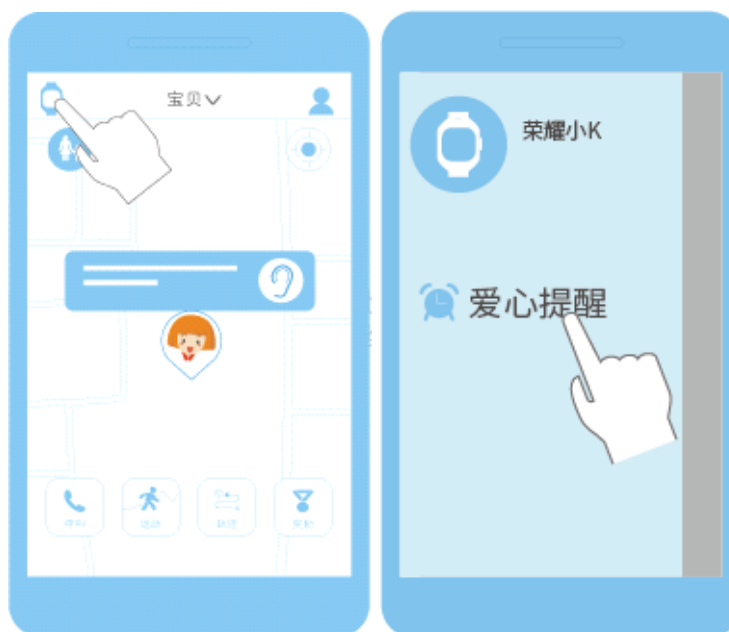


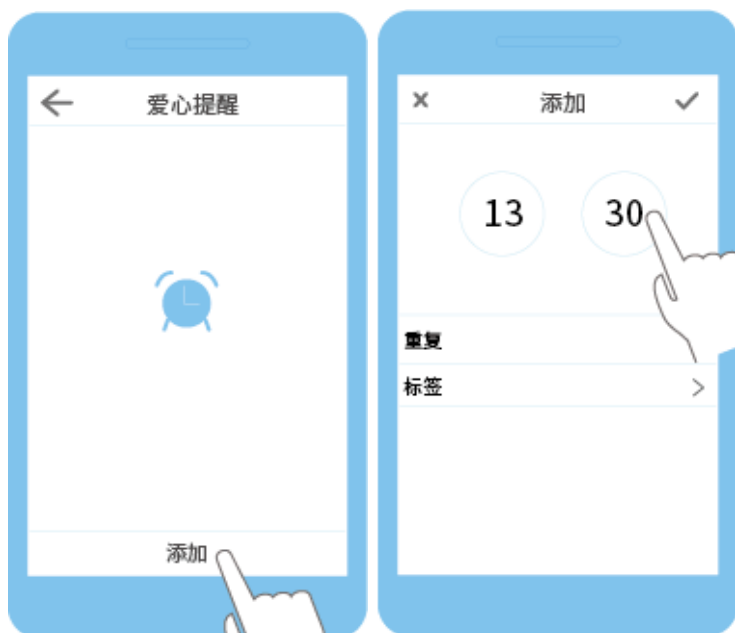




3. 设置小 K 爱心提醒

为宝贝能够养成良好的生活习惯操碎了心？点击 APP 左上角手表图标进入菜单，点击**爱心提醒**，给小 K 设置爱心提醒吧。小 K 定时地嘱咐会帮助宝贝培养健康的生活习惯。

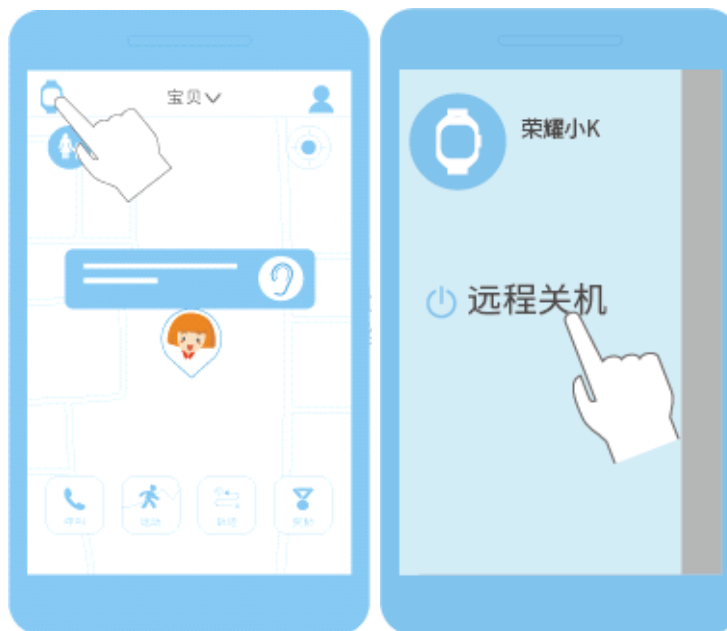






4. 远程关机

为了防止他人恶意将小 K 关机，设计师贴心地将小 K 设计为只能通过 APP 远程关机。

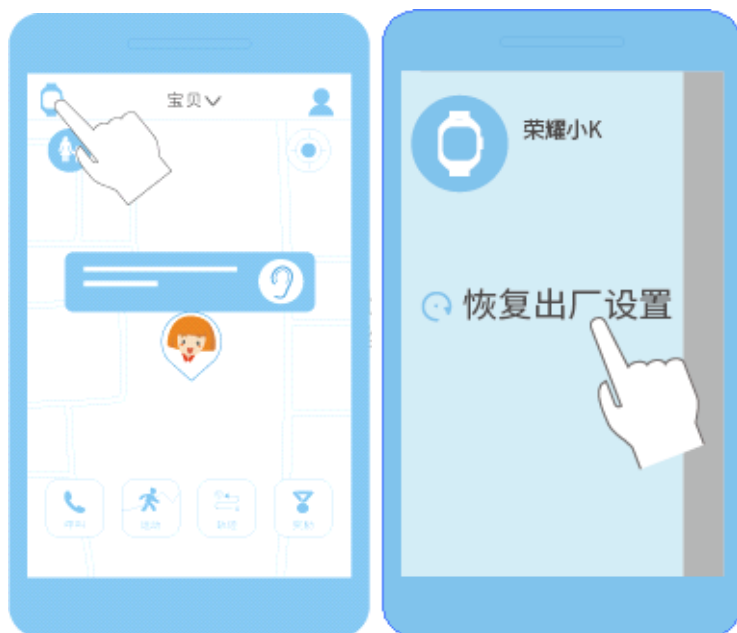




5 恢复出厂设置

管理员可以通过 APP 将小 K 恢复到出厂时的设置。

恢复出厂设置，将解除小 K 与手机的绑定，并且删除小 K 所有设置。



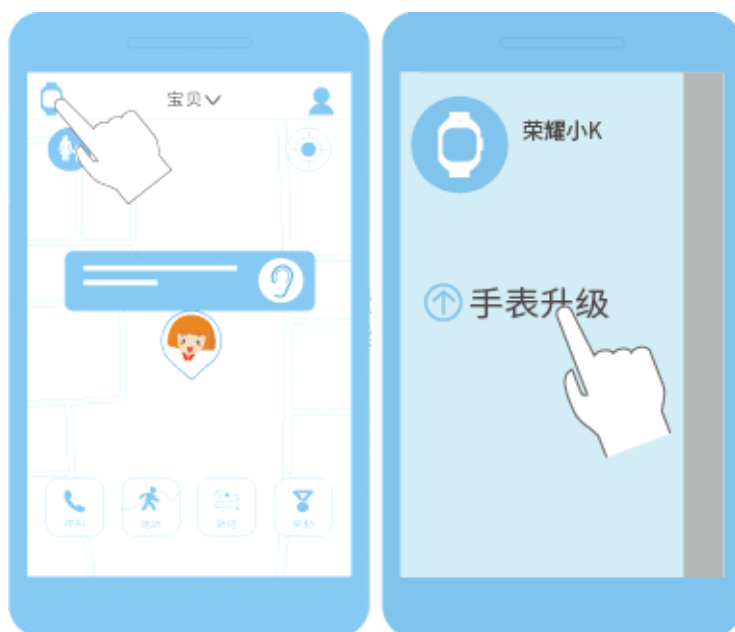


6 更新小 K 和 APP 版本

为了不断改善您和宝贝的使用体验，请及时更新小 K 和 APP 最新版本。

更新小 K 版本

小 K 每次更新版本会使用大约 1MB 以内的 SIM 卡流量。



更新 APP 版本

如果您使用的是苹果手机，请在 App Store 中更新 APP 版本。

如果您使用的是安卓手机，请按照下图方式更新 APP 版本。



四、使用小 K

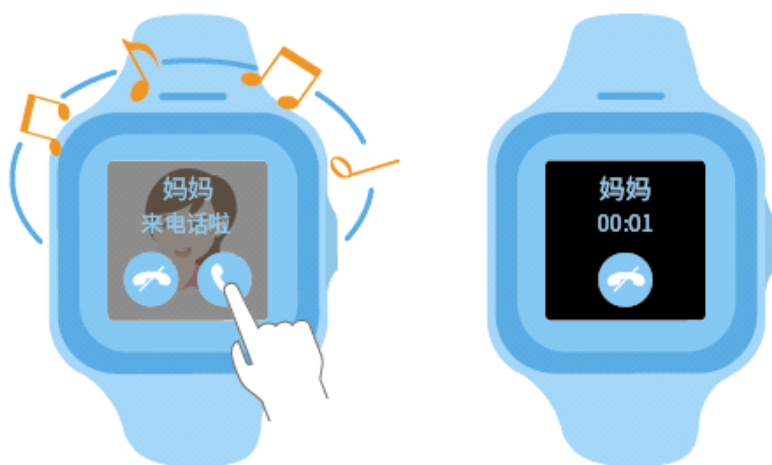
1. 拨打电话

宝贝的每一份喜悦，都可以随时随地和您分享。



2. 接听电话

您的每一份关爱，都可以随时随地和传达给宝贝。



3. 挂断电话

点击挂断按钮，结束通话。



4. 拒接电话

不方便接听来电？点击挂断按钮拒接吧。



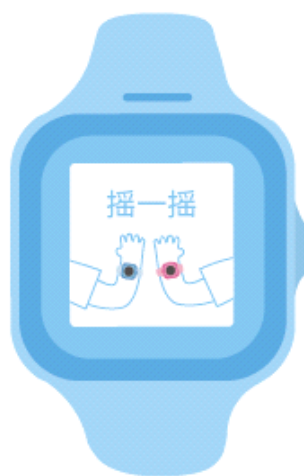
5. 回拨未接电话

点击通话图标，可回拨未接电话。不错过每一份关怀。



6. 摇一摇添加朋友

小伙伴也有小 K 手表？快来试试把对方添加为朋友吧。



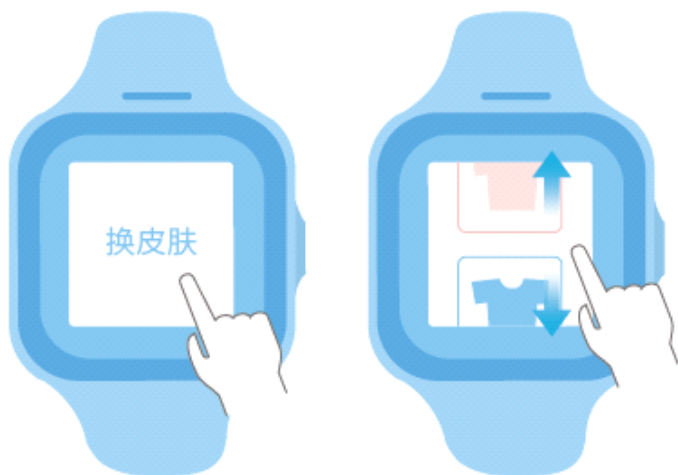


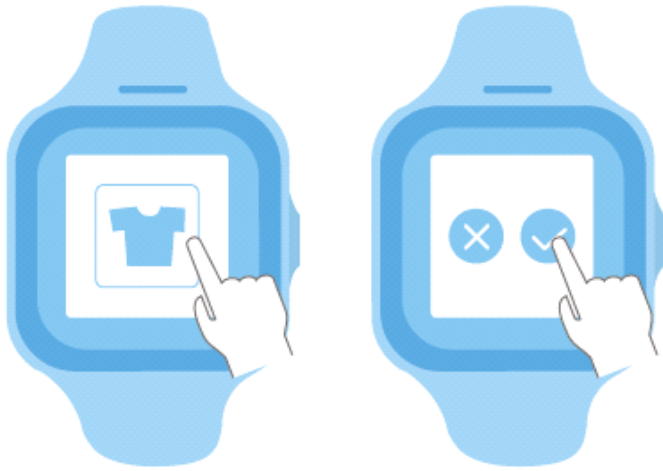
通过摇一摇添加朋友后，朋友将出现在小 K **电话本**里，就可以和朋友通话了。

说明：宝贝摇一摇添加朋友成功后，您的 APP 将收到添加朋友申请，如果您拒绝该申请，**电话本**中的好朋友将消失。

7. 更换小 K 皮肤

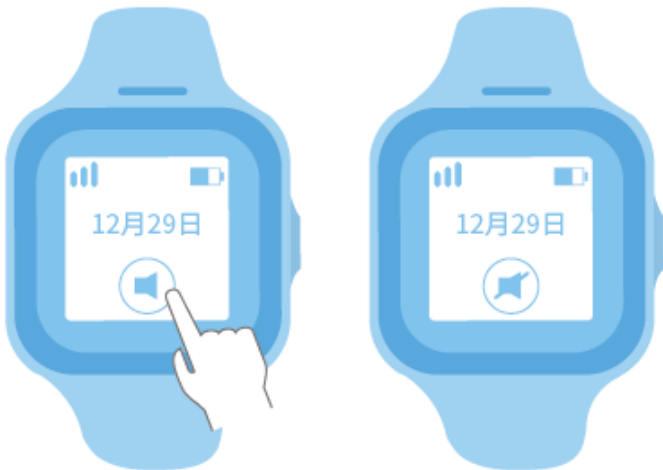
宝贝可以更换自己喜欢的小 K 皮肤。





8. 静音小 K

不想被来电铃声、爱心提醒打扰？把小 K 静音吧。



9. 启动 SOS 紧急求救

危急时刻，一键呼救。

长按小 K 侧按键 5 秒，当小 K 震动时，立即松开。小 K 将依次呼叫 APP 中设置的家庭成员，直至接通。

说明：

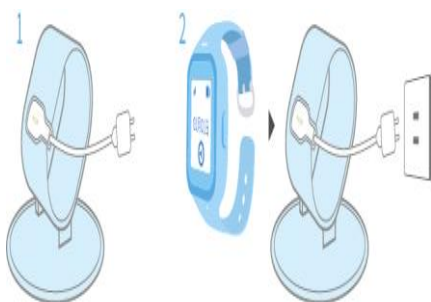
- 为了让宝贝在遇到危险时，能够尽快获得帮助，请在 APP **联系人管理**中，合理设置家庭成员并对家庭成员进行优先级排序。
- 为了宝贝的安全，在家庭成员接听电话前，小 K 不会发出声音，即听不到彩铃。



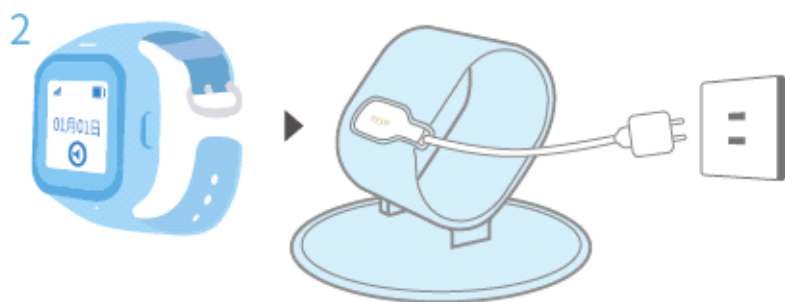
10. 充电

小 K 充满电大约需要 2 个小时。

- 将充电线头部放入支撑架凹槽中。



- 将小 K 固定在支撑架上。小 K 的充电口要对准充电线头部的金属触点哦。



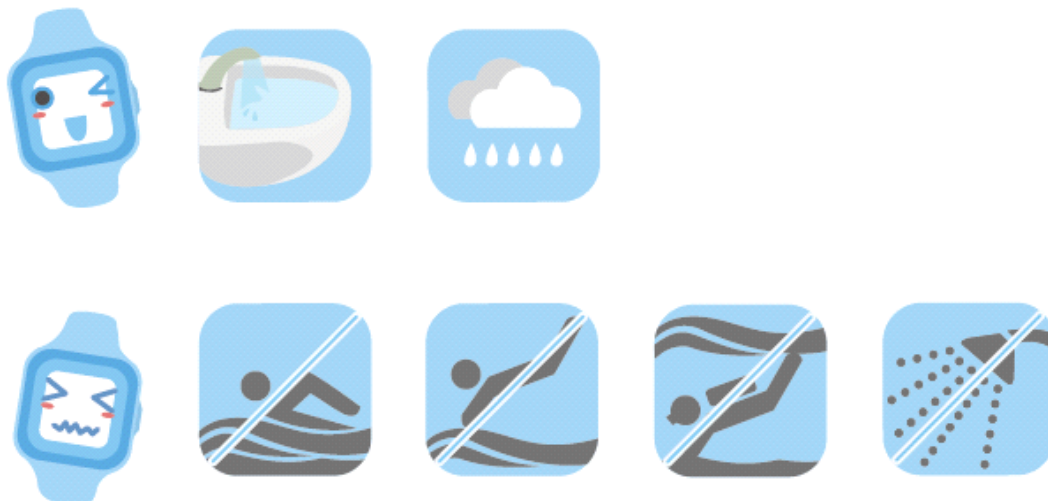
说明：

- 您也可以不使用支撑架充电。将充电线头部的金属端子对准并靠近手表充电口，充电线头部会自动吸附在充电口上充电。
- 充电前请擦干充电口，以免金属触点被腐蚀短路或导致其他风险。
- 如果长期未使用小 K，小 K 的电量将完全耗尽，再次给小 K 充电时，可能无法立即开机，这是正常现象。请给小 K 充电至触摸屏自动点亮，再开机。

五、保养小 K

1. 防尘防水

小 K 具有 IP55 级生活防尘防水能力，洗手、下雨时可以正常使用，溅水后记得尽快帮小 K 擦干哦。为了小 K 的健康，游泳、跳水、潜水、淋浴时不要使用小 K 哦。



2. 清洁小 K

可以使用沾有水或者酒精的纸巾、软布擦拭小 K 外部（包括充电口的金属触点）。在清洁的时候请注意：

- 清洁前，请断开手表和充电器的连接。
- 请勿使用烈性化学制品、清洗剂或强洗涤剂清洁小 K 以及其配件，避免对小 K 造成腐蚀和损坏。
- 清洁后请使用干布或干纸巾彻底擦干小 K，以避免残余水汽在小 K 内部凝结造成小 K 损坏。