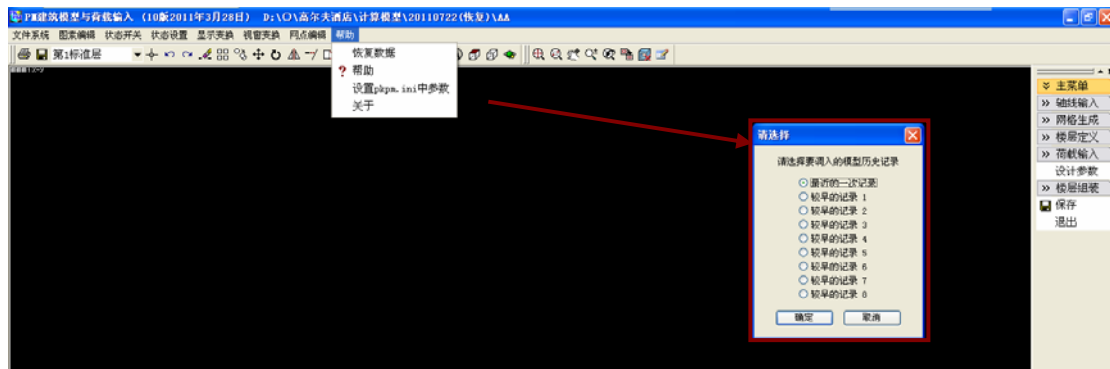


## 关于 PKPM2010 数据恢复的那些事儿

PKPM2010 是一个处于测试阶段的软件，软件中存在着一些 BUG 目前还没有被软件开发人员修复，其中一个比较典型的问题就是：软件使用中突然报错并且退出，再进入 PMCAD 继续建模的时候，以前建好的模型闪一下之后就消失了，并且存盘旁边的框框里面只显示标准层 1，建模界面里一片黑没有任何节点和构件，好像模型丢失了一样，这时请不要着急，这只是 PKPM 显示的 BUG，可以通过一些方法使模型恢复显示。

下面我来介绍两种方法恢复显示（两种方法恢复前都需要把原来的模型备份，如果第一种方法失败，就不要在使用过第一种方法的模型上继续使用第二种方法）。

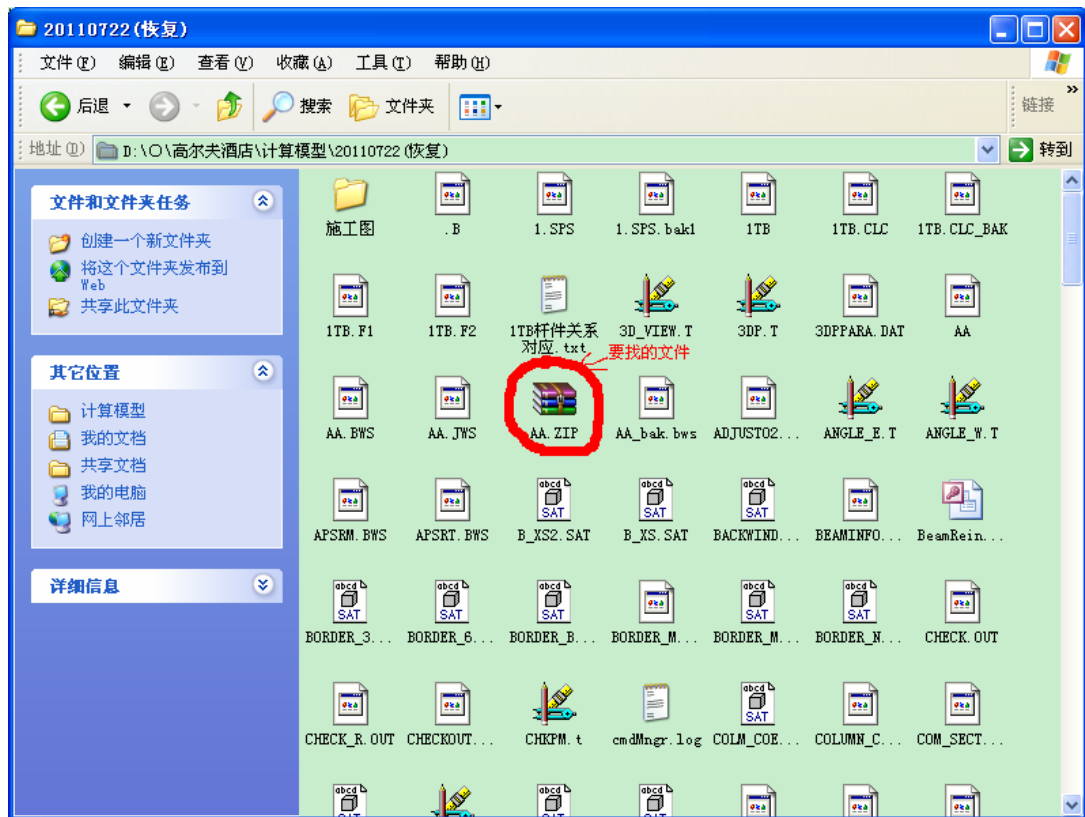
第一种方法，进入 PMCAD 建筑模型与荷载输入点击帮助→恢复数据



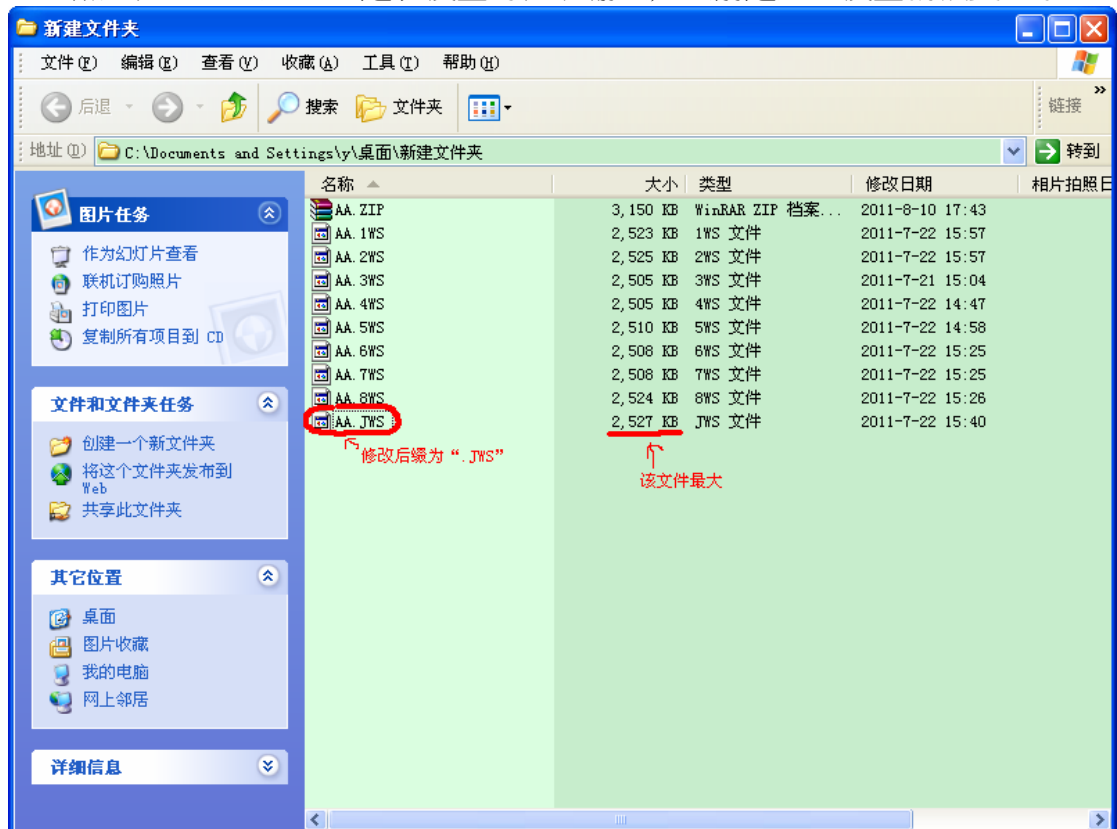
出现如上图对话框，可以从上到下一个一个的试，直至恢复到你满意的数据为止，一般情况下只能恢复到最后存盘的数据，甚至更之前的数据，不要沮丧，总比从新建模的好。

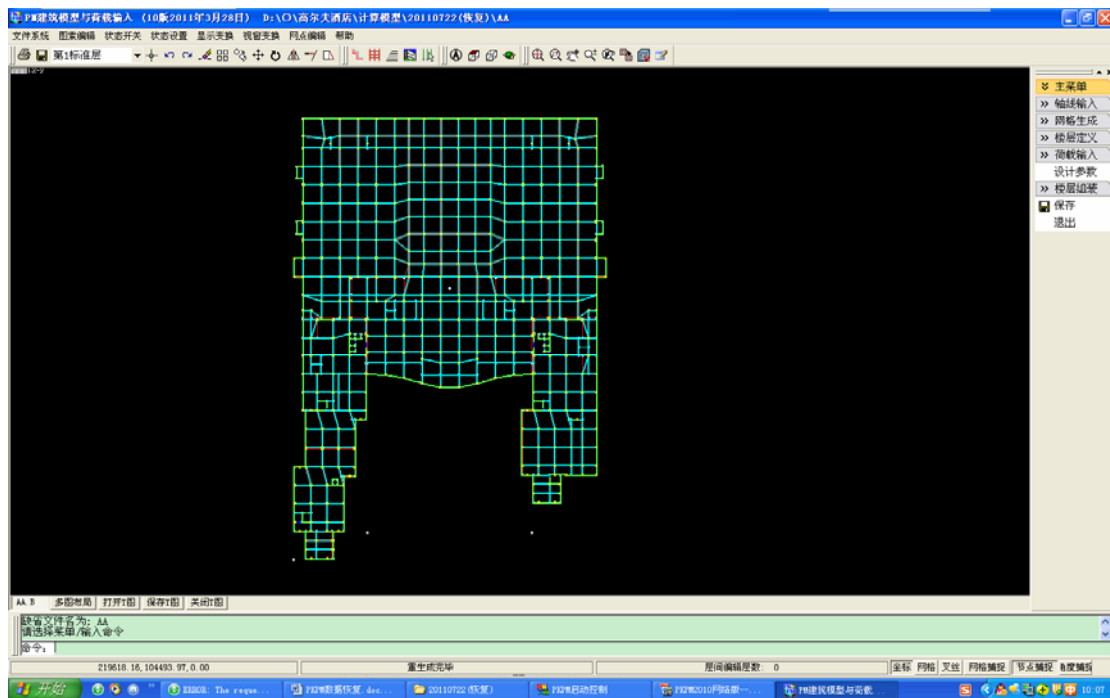
第二种方法相比要复杂些，打开 PKPM 界面如下图所示，复制当前工作目录的地址（Ctrl+C，使用快捷键节省时间）。双击我的电脑在地址栏里粘贴复制好的地址（快捷键 Ctrl+V）后回车，出现如下图窗口。





找到里面“工程名. ZIP”文件并复制，新建一个文件夹并粘贴“工程名. ZIP”文件到这里，之后右键粘贴好的文件点击释放到这里。在释放好的文件里找到以“数字”WS 为结尾的文件，挑选出其中最大的文件并把“数字”WS 中的数字改为“J”，如下图所示。复制地址栏中的地址，打开 PKPM 主界面粘贴到地址栏，点击应用进入 PMCAD 建筑模型与荷载输入，以前建好的模型就恢复显示了。





通过以上的方法可以快速修复显示 BUG，但不是每一次恢复显示都能 100% 成功，这就需要我们防患于未然，作为一个结构设计人员，我有以下的几点建议，以供大家参考。

1. 要养成经常备份数据的习惯，备份时间间隔越短丢失的数据越少，这里所指的备份不仅是经常存盘，还有要经常复制整个计算文件夹进行备份。（如：每天早上复制一遍昨天的模型，并把文件名修改为当天的日期以后，再在新的文件里修改模型，这就完成一次备份，下午开始工作前也要进行一次备份）。
2. 要养成良好的 PKPM 使用习惯，特别说明一点：“PMCAD 建筑模型与荷载输入”中的镜像复制，只能复制节点和网格并不能复制构件，在使用过镜像复制后尽早“形成网点”一遍，可以纠正显示错误。
3. 我们使用的 PKPM 是单机版挂网络锁，网络会影响 PKPM 软件给网络锁发布信息后的回馈，若 PKPM 不能收到回馈信息，软件就误认为被盗版，造成软件储存混乱突然报错退出等现象，关闭杀毒软件、关闭防火前和提高网络速度可以有效解决此现象。